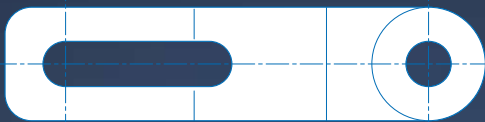


Produktprogramm

**Serie 9**

Teilung 50 mm (2")

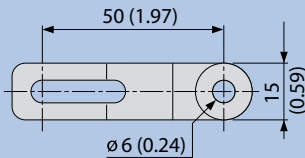
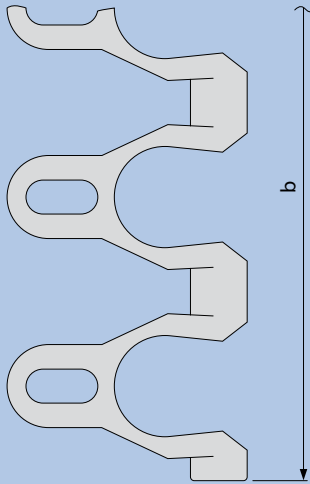
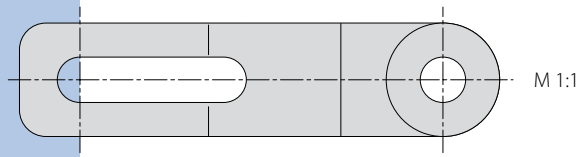


**siegling prolink**  
modulbänder

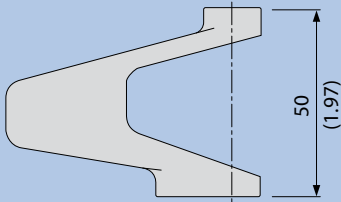
Siegling Prolink

# Serie 9

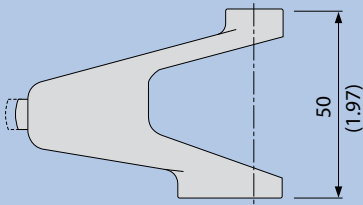
Kurvenmodule,  
Teilung 50 mm (2")



Randmodul links



F2-F8 Modul links



Hauptmaße in mm und Zoll ("), M 1:2,  
alle zölligen Maße sind gerundet.

## Konstruktionsmerkmale

- Kurven- und Spiralband mit Kupplungsstäben aus Edelstahl. Besonders stark und vielseitig
- minimaler Kurvenradius 1,8 x Bandbreite
- hohe Durchlässigkeit sichert hervorragende Trocken- und Kühlleistung
- für den Einsatz in Kühlspiralen, Frostern und Kurvenförderern in der Lebensmittelindustrie, z.B. der Backwarenherstellung, Fleisch- und Geflügelverarbeitung

## Teilung

50 mm (2")

## Bandbreite minimal

100 mm (3,9")  
(Randmodule nur ohne NTP-Struktur erhältlich)

## Breitenstufung

In Schritten von 50 mm (2")

## Kupplungsstäbe

Rostfreier Stahl (bei gerade laufenden Förderern ist auch eine Verwendung von Kunststoffstäben möglich)

## Zulassungen

Lebensmittelrechtliche Zulassungen  
siehe Ausklappseite

## Konstruktionshinweise

Minimaler Kurvenradius = 1,8 x Bandbreite,  
minimale Länge der geraden  
Einlauf-/Auslaufstrecke vor/nach der  
Kurve = 2 x Bandbreite

Bitte kontaktieren Sie uns, falls kleinere Kurvenradien realisiert werden sollen.

## Modultypen

### S9-57 GRT

Besonders durchlässige, gitterförmige Oberfläche

### S9-57 GRT G

Besonders durchlässige, gitterförmige Oberfläche, geführt

### S9-57 NTP

Besonders durchlässige, gitterförmige Oberfläche, mit 1,7 mm/0,07" hohen Rundnoppen

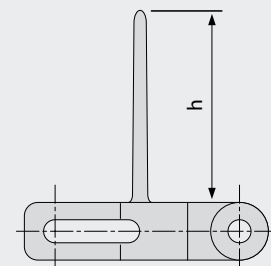
### S9-57 GRT F2, F3, F4, F5, F6, F7, F8

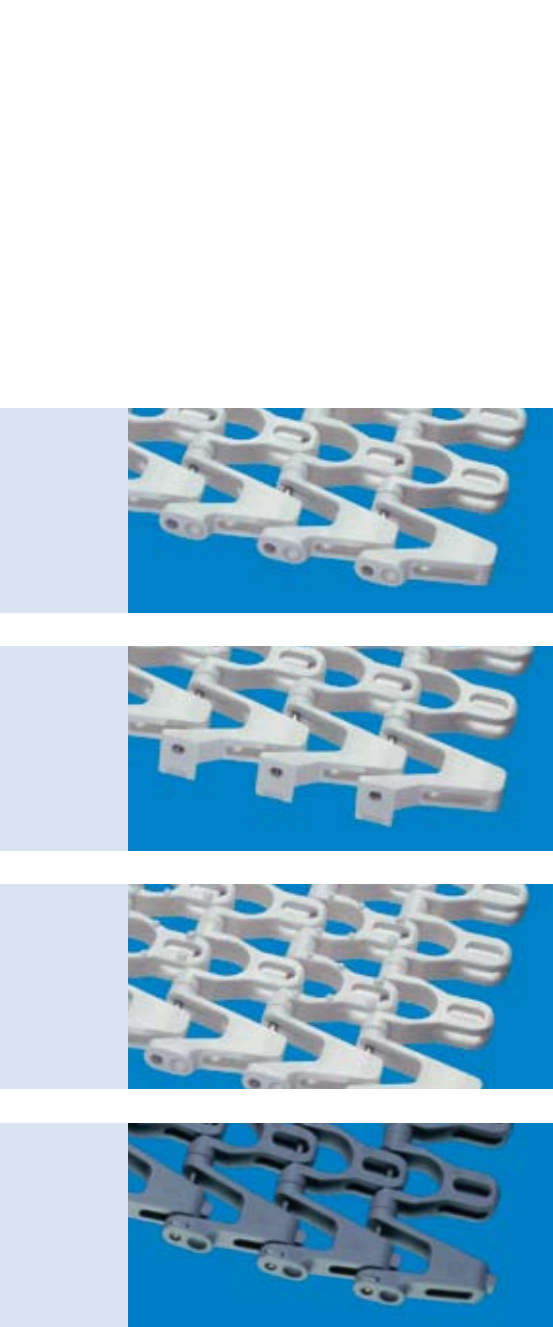
Längere Randmodule für höhere Laufruhe bei großen Kurvenradien

## Profil-/Seitenplattendesign/ Sondermodule

### Profile

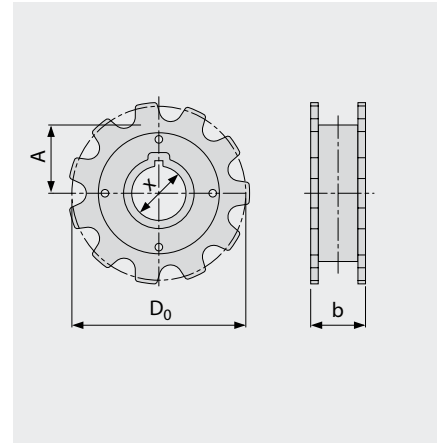
25, 50 mm (1, 2") Höhe





Materialien	Farben	Durchlässigkeit [%]	Zulässige Zugkraft [N/mm (lb/ft)] (Geraden)	Zulässige Zugkraft [N (lb)] (Kurven)	Gewicht [kg/m <sup>2</sup> (lb/ft <sup>2</sup> )] (Stäbe aus Edelstahl)
PE		57	12 (822)	–	9,5 (1,9)
PP	WT/LG	57	22 (1507)	1600 (360)	9,3 (1,9)
POM	WT/LG	57	30 (2055)	2800 (630)	11,5 (2,4)
PE		57	12 (822)	–	9,5 (1,9)
PP	WT	57	22 (1507)	1600 (360)	9,3 (1,9)
POM	WT	57	30 (2055)	2800 (630)	11,5 (2,4)
PE		57	12 (822)	–	9,7 (2,0)
PP		57	22 (1507)	1600 (360)	9,4 (1,9)
POM		57	30 (2055)	2800 (630)	11,7 (2,4)
PE		57	12 (822)	–	9,5 (1,9)
PP		57	22 (1507)	1600 (360)	9,3 (1,9)
POM		57	30 (2055)	2800 (630)	11,5 (2,4)

## Zahnräder



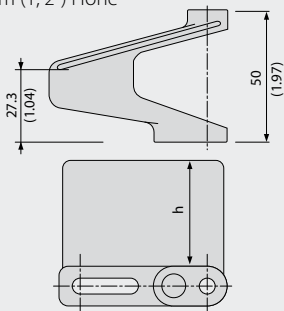
Zahnradgröße	Z11 DR			
b [mm]	49			
["]	(1,9)			
D <sub>0</sub> [mm]	177			
["]	(7,0)			
A [mm]	81			
["]	(3,2)			
<b>x [mm] (metrische Achsaufnahmen)</b>				
40	●/■			

- Wellenform rund
- Wellenform quadratisch

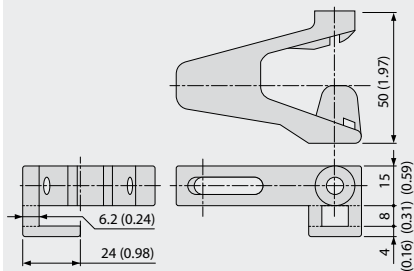
**D<sub>0</sub>** Teilkreisdurchmesser  
**A** Abstand Wellenmitte/Oberkante Abtragung  
**DR** Zweireihiges Zahnrad

Die Erklärung aller verwendeten Abkürzungen sowie die Typenschlüssel finden Sie auf der Ausklappseite.

### Seitenplatten 25, 50 mm (1, 2") Höhe



### Geführte Version (G)



# Typenschlüssel, Legende

## Typenschlüssel\*

										Serie ①
										Durchlässigkeit/Zahnradgröße ②
										Oberflächenstruktur ③
										Modultyp ④
										Modulart ⑤
										Material ⑥
										Farbe ⑦
										Höhe/Durchmesser/Achsaufnahme ⑧
										Länge/Breite ⑨
S2	-	Z20		SPR		POM	WT	RD1.5"		
S4.1	-	0	FLT	UM		POM	BL			W200
S5	-	45	GRT	SML	SG	POM	WT	H100		W100

## Legende

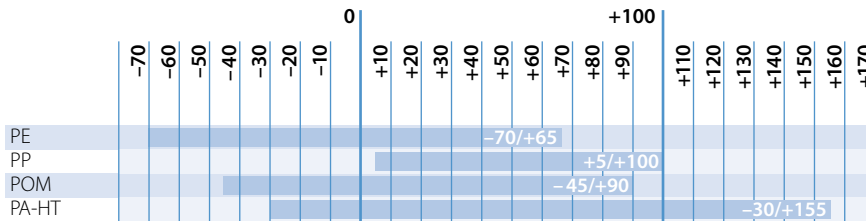
<b>① Serie</b> S1 S2 S3 S4.1 S5 S6.1 S7 S8 S9	<b>② Durchlässigkeit/Zahnradgröße</b> Prozentuale Durchlässigkeit Format: xx z.B. 20 = 20% Für Zahnräder: Anzahl der Zähne Format: „Z“xx z.B. Z12 = 12 Zähne	<b>③ Oberflächenstruktur</b> CTP = Mit Spitznoppen FLT = Ebene Oberfläche FRT1 = Friction Top, Design 1 LRB = Querrippen MOD = Modifizierte Modulform NCL = Antihaf-Oberfläche NSK = Rutschfeste Oberflächenstruktur NTP = Mit Rundnoppen RRB = Erhöhte Verrippung auf der Moduloberseite GRT = Gitterstruktur	<b>④ Modultyp</b> CM = Mittenmodul SML = Seitenmodul, links SMR = Seitenmodul, rechts SMU = Seitenmodul, universal/beidseitig UM = Universalmodul PMC = Mittenmodul mit Profil PMU = Universalmodul mit Profil CLP = Clip RI = Gummieinlage SG = Modul mit Seitenplatte PIN = Kupplungsstab FPL = Fingerplatte SPR = Zahnrad RTR = Klemmring TPL = Wendekonsole, links TPR = Wendekonsole, rechts	<b>⑤ Modulart</b> BT = Lagerzapfen G = Geführt SG = Seitenplatte ST = Verstärkt (S5) DR = Zweireihiges Zahnrad SP = Geteiltes Zahnrad F1, F2, = Kollapsfaktor-Module F3 ...	<b>⑥ Material</b> PA 6.6 = Polyamid PA 6.6-HT = Polyamid hoch temperaturbeständig PBT = Polybutylenterephthalat PE = Polyethylen PE-HA = PE mit HACCP-Zusatz PE-MD = PE detektierbar POM = Polyoxymethylen (Polyacetal) POM-CR = POM schnittfest/schlagzäh POM-CRHA = POM kerbzäh mit HACCP-Zusatz POM-HA = POM mit HACCP-Zusatz POM-HC = POM antistatisch POM-MD = POM detektierbar POM-UV = POM UV-beständig PP = Polypropylen PP-HA = PP mit HACCP-Zusatz PP-HC = PP antistatisch PXX = Selbstlöschend PXX-HC = Selbstlöschend/antistatisch PPA = Polyphthalamid POM-PE = POM Seitenmodul + PE Mittenmodul POM-PP = POM Seitenmodul + PP Mittenmodul SER = Selbstlöschendes Gummi SS = Rostfreier Edelstahl	<b>⑦ Farbe**</b> AT = Anthrazit BL = Blau BG = Beige BK = Schwarz DB = Dunkelblau GN = Grün LB = Hellblau LG = Hellgrau OR = Orange RE = Rot TR = Transparent WT = Weiß YL = Gelb	<b>⑧ Höhe/Durchmesser/Achsaufnahme</b> Höhe in mm Format: Hxxx ø Kupplungsstab in mm Format: Dxxx Achsaufnahme: SQ (= quadratisch) oder RD (= rund) Angabe in mm oder Inch Format: SQxxMM oder RDxx"	<b>⑨ Länge/Breite</b> Kupplungsstäbe in mm Format: Lxxx Module in mm Format: Wxxx
--	--	--	---	---	---	--	--	---

\* Nicht für jede Artikelbeschreibung sind alle Angaben erforderlich. Unnötige Parameter werden in diesen Fällen weggelassen; die Folgenden rücken entsprechend auf.

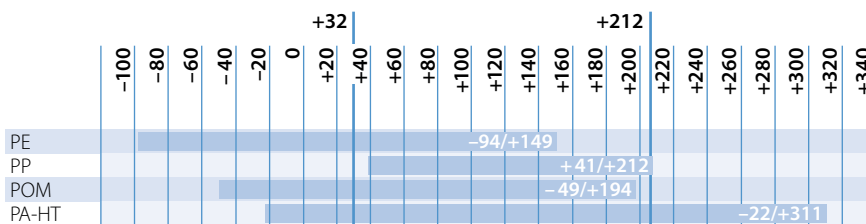
\*\* Die serienspezifischen Standardfarben entnehmen Sie bitte der Typentabelle. Zahlreiche weitere Farben sind auf Anfrage erhältlich. Druck-, produktions- und materialtechnisch bedingt sind Farbabweichungen möglich.

# Temperaturbereiche, HACCP-Ausführungen, Materialien

## Temperaturbereiche in °C



## Temperaturbereiche in °F



## HACCP-Ausführung/Zulassungen

Siegling ProLink Modulbänder aus PE, PP und POM entsprechen den Richtlinien der FDA sowie der EU-Richtlinie 1935/2004 und den zugehörigen Ergänzungsrichtlinien hinsichtlich der eingesetzten Rohstoffe und der Migrationswerte.

Durch eine Vielzahl hygienefreundlicher Eigenschaften unterstützen einige Serien Ihr HACCP-Konzept. Solche Eigenschaften sind:

### Optimale Hydrolysebeständigkeit

- resistent gegenüber heißem Wasser, Reinigungs- und Desinfektionsmitteln

### Gute Ablöseigenschaften

- Vorteil im Herstellungsprozess adhäsiver Lebensmittel (minimaler Verlust)
- Transportgutrückstände lassen sich leicht entfernen
- reinigungsfreundliche Scharnierkonstruktion

### Kontraststarkes Blau

- Verunreinigungen werden leichter und schneller erkannt
- für den Einsatz in optischen Sortieranlagen geeignet
- reduziert Lichtreflexion, dadurch verbesserte Arbeitsbedingungen

## Materialien

### PE (Polyethylen)

- sehr gute chemische Beständigkeit gegen Säuren und Laugen
- sehr gute Ablöseigenschaften durch geringe Oberflächenspannung
- gutes Reib- und Verschleißverhalten
- hohe Zähigkeit
- geringes spezifisches Gewicht

### PP (Polypropylen)

- Standardwerkstoff für normale Transportanwendungen
- mittlere Festigkeit und Steifigkeit
- gute dynamische Belastbarkeit
- sehr beständig gegenüber Säuren, Laugen, Salzen, Alkoholen
- geringes spezifisches Gewicht
- keine Spannungsrissbildung

### POM (Polyoxymethylen/Polyacetal)

- gute Dimensionsstabilität
- hohe Festigkeit und Steifigkeit
- hohe chemische Beständigkeit gegen organische Lösemittel
- niedriger Reibwert
- sehr verschleißfest
- harte, schnittfeste Oberfläche

### POM-CR (POM cut resistant)

- besonders schlagzäh und schnittfest
- gute Reinigung
- minimierte Riefenbildung
- geringere Gefahr von Materialabtrümmungen

### POM-HC (POM highly conductive)

- hochleitfähiger Werkstoff
- Oberflächenwiderstand  $< 10^6 \Omega$  (entspr. Spezifikation)
- hohe Festigkeit und Steifigkeit
- sehr gute tribologische Eigenschaften (Reib- und Verschleißwerte)

### POM-MD (POM metal detectable)

- Werkstoff für leichte Erkennung in Metalldetektoren
- hohe Festigkeit und Steifigkeit
- sehr gute tribologische Eigenschaften (Reib- und Verschleißwerte)

### PA 6.6-HT (Polyamide high temperature)

- glasfaserverstärktes Material
- sehr hohe kurzzeitige Temperaturbeständigkeit bis 180 °C (356 °F)
- geringfügige Wasseraufnahme in feuchter Umgebung
- sehr hohe Steifigkeit
- verschleißfest

### PXX-HC (selbstlöschendes hochleitfähiges Material)

- flammenhemmend gemäß DIN EN13501 (B<sub>fl</sub>-s1) und DIN 4102 (B1)
- Oberflächenwiderstand  $< 10^6 \Omega$
- besonders für den Einsatz in der Automobilindustrie

### PBT (Polybutylenterephthalate)

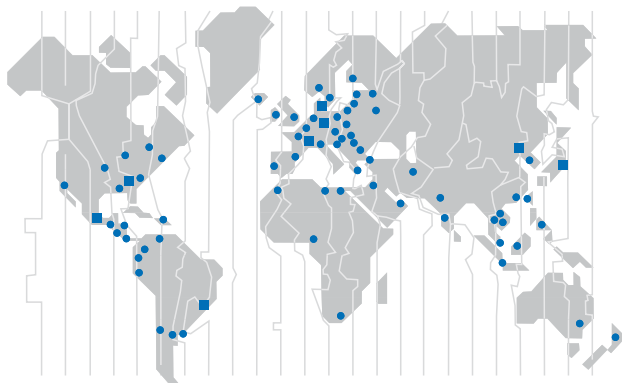
- sehr verschleißfest
- besonders abriebfest
- hohe Festigkeit und Steifigkeit

### PXX (selbstlöschendes Material)

- mittlere Festigkeit und Steifigkeit
- gute dynamische Belastbarkeit
- sehr beständig gegenüber Säuren, Laugen, Salzen, Alkoholen

Engagierte Mitarbeiter, qualitätsorientierte Organisation und Fertigungsabläufe sichern den konstant hohen Standard unserer Produkte und Dienstleistungen. Das Forbo Siegling Qualitätsmanagementsystem ist nach DIN EN ISO 9001 zertifiziert.

Neben der Produktqualität ist der Umweltschutz ein wichtiges Unternehmensziel. Schon früh haben wir deshalb ein ebenfalls zertifiziertes Umweltmanagementsystem nach ISO 14001 eingeführt.



### Forbo Siegling Service – jederzeit weltweit

Forbo Siegling beschäftigt in der Firmengruppe weltweit mehr als 1.800 Mitarbeiter. Unsere Produkte werden in acht Ländern hergestellt; Gesellschaften und Landesvertretungen mit Materiallagern und Werkstätten finden Sie in über 50 Ländern. Forbo Siegling Servicestationen gibt es in mehr als 300 Orten der Welt.