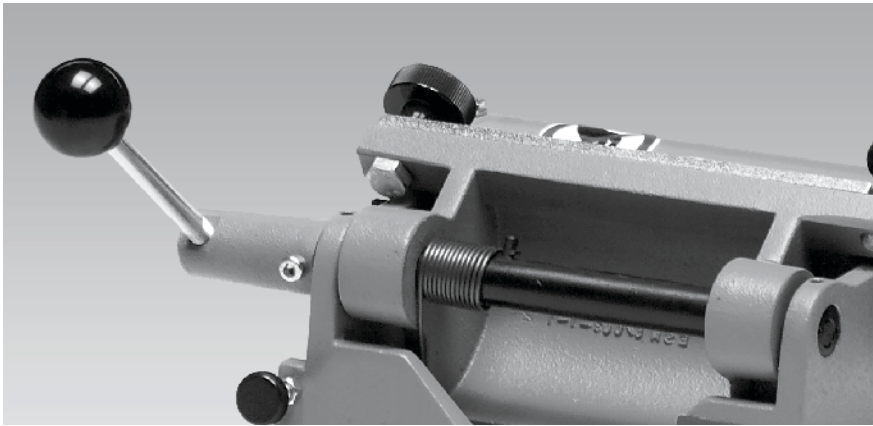


Verbindungstechnik: Vorbereitungsgeräte zum Schleifen



Kurzbeschreibung

Tragbare Vorbereitungsgeräte mit Antriebsmotor zum Anschleifen der Materialien unter 60° und 90° Verbindungswinkel.

Typabhängig handgeführt oder mit gelagerter Schleifwalze.

Einsatzgebiete

- Banddicken bis max. 8 mm
- Bandbreiten bis 130 mm (Gerät) bzw. unbegrenzt (Hand)
- einsetzbar in allen Branchen/ Segmenten
- je nach Gerätetyp keil- oder stufenförmiges Anschleifen von Riemen und Bändern

Lieferumfang

PG-HG-V/V: Handschleifgerät mit Antriebsmotor ohne Bürste

PG-GM-V/130: Schleifmaschine mit Antriebseinheit inkl. Mehrbereichsspannungsmotor 3 x 400 V/50 Hz und 3 x 220 V/60 Hz; ohne Keilsegmente

Zubehörartikel

- Keilsegmente
- Bürsten
- Absaugeinrichtung

Ersatzteile

- Antriebseinheit
- Ersatzschleifbänder
- Kupplungselemente

Bestellnummern finden Sie in den entsprechenden Geräteblättern.

Gerätereparaturen können Sie beim Forbo Siegling Service in Auftrag geben. Außerdem stehen Ihnen bei Bedarf auch Leihgeräte zur Verfügung.

Inhalt

Vorbereitungsgeräte

zum Schneiden

zum Spalten/Schälen

zum Schleifen

zum Stanzen

Verbindungsgeräte

für Klebeverbindung – Heizpressen

für Schmelzverbindung – Heizzangen

für Schmelzverbindung – Heizpressen

für Schmelzverbindung – Sonderheizgeräte

für mechanische Verbinder

Vorbereitungsgeräte zum Schleifen

Typenbezeichnung	PG-HG-V/V	PG-GM-V/130
	Handschleifgerät	Schleifmaschine
Technische Daten		
Abmessungen (L x B x H)	[mm] 300 x 80 x 65	180 x 235 x 160
Gewicht	[kg] 2,2	7
Betriebsspannung	[V] 230/110	3 x 400/3 x 220
Leistung	[kW] 0,28	0,25
maximale Materialbreite 90°	[mm] unbegrenzt	130
maximale Materialbreite 60°	[mm] unbegrenzt	50
Artikelnummern Grundgerät		
230 V	870143 ¹⁾	–
110 V	872243 ¹⁾	–
3 x 400 V/3 x 220 V	–	871505 (mit Antriebsmotor) 870031 (ohne Antriebsmotor)
Artikelnummern Zubehör		
Bürste Runddraht 0,12 mm	870141	–
Bürste Runddraht 0,5 mm	870142	–
Absaugdüse	871177 ¹⁾	–
Halter für Düse	871178 ¹⁾	–
Absaughaube	871179 ¹⁾	–
Schleifband Korn 50 selbstklebend	–	871557
Keilsegment 3,5	–	870032
Keilsegment 4,5	–	870033
Geräteblatt-Nr.	T-056	T-031

Typenschlüssel

PG - GM - V / 130



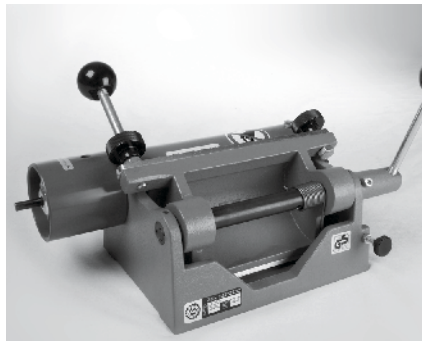
* PG = Vorbereitungsgeräte zum Schleifen

** GM = Schleifmaschine

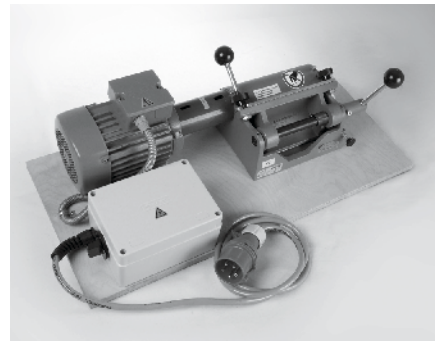
HG = Handschleifgerät

*** V = unbegrenzt

¹⁾ Preis und Lieferzeit auf Anfrage



PG-GM-V/130 (Abb. ohne Antrieb)



PG-GM-V/130 (Abb. mit Antrieb)



MOVEMENT SYSTEMS

Forbo Siegling GmbH
Lilienthalstraße 6/8, D-30179 Hannover
Telefon +49 511 6704 0, Fax +49 511 6704 305
www.forbo-siegling.com, siegling@forbo.com

Forbo Movement Systems is part of the Forbo Group,
a global leader in flooring, bonding and movement systems.