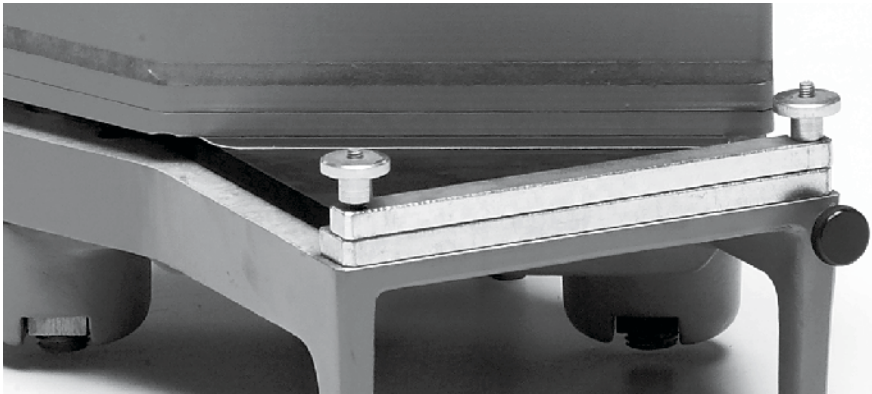


## Verbindungstechnik: Heizpressen für Klebeverbindungen



### Kurzbeschreibung

Oberteil mit Kontrollleuchte und Thermostat zur Steuerung der Heizplattentemperatur. Unterteil mit Druckausgleichplatte und einseitig herausnehmbarer Bandhalterung.

SB-HP-180/200 und SB-HP-180/300 mit wasserkühlbaren Heizplatten.

### Einsatzgebiete

- Banddicken bis max. 8 mm
- Bandbreiten typabhängig zwischen max. 50 mm und max. 300 mm
- einsetzbar in allen Branchen/Segmenten
- für Klebeverbindungen mit einseitiger Heizplatte, Druck und einstellbaren Temperaturen bis 120 °C

### Lieferumfang

**SB-HP-120/50:** Heizpresse mit Thermometer, hitzebeständigen Folien, Weichfolie und Ausgleichsblech in einem Karton

**SB-HP-160/100; SB-HP-160/150;  
SB-HP-180/200; SB-HP-180/300:**

Heizpresse mit Druckausgleichsblech, Thermometer, hitzebeständigen Folien, Weichfolie und Ausgleichsblech

### Zubehörartikel

- transportable Kühleinrichtung für SB-HP-180/200 und SB-HP-180/300

### Ersatzteile

Zahlreiche Ersatzteile wie

- Thermometer,
- Thermostate,
- Ausgleichsbleche,
- Folien etc.

finden Sie mit Bestellnummern in den entsprechenden Geräteblättern.

Geräte Reparaturen können Sie beim Forbo Siegling Service in Auftrag geben. Außerdem stehen Ihnen bei Bedarf auch Leihgeräte zur Verfügung.

### Inhalt

#### Vorbereitungsgeräte

zum Schneiden

zum Spalten/Schälen

zum Schleifen

zum Stanzen

#### Verbindungsgeräte

für Klebeverbindung – Heizpressen

für Schmelzverbindung – Heizzangen

für Schmelzverbindung – Heizpressen

für Schmelzverbindung – Sonderheizgeräte

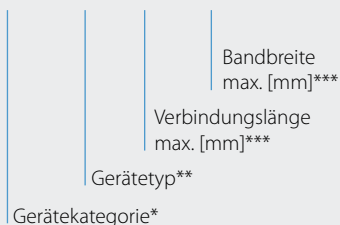
für mechanische Verbinder

# Heizpressen für Klebeverbindungen

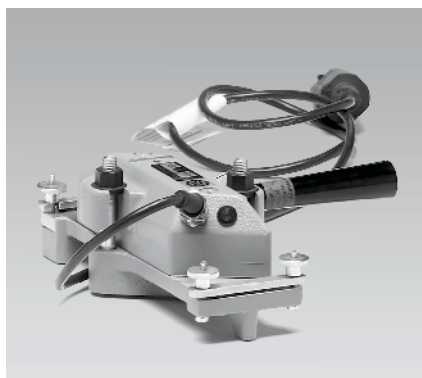
Typenbezeichnung	SB-HP-120/50	SB-HP-160/100	SB-HP-160/150	SB-HP-180/200	SB-HP-180/300
	Heizpresse	Heizpresse	Heizpresse	Heizpresse	Heizpresse
<b>Technische Daten</b>					
Abmessungen (L x B x H)	[mm] 250 x 105 x 85	325 x 180 x 190	375 x 240 x 220	410 x 310 x 250	300 x 480 x 380
Heizplattenlänge	[mm] 120	160	160	180	180
maximale Materialbreite 60°	[mm] 50	100	150	200	300
Gewicht	[kg] 2	8,5	10,5	20	35
Betriebsspannung	[V] 230/110	230/110	230/110	230/110	230/110
Leistung	[kW] 200	400	600	700	850
Heiztemperatur, max.	[°C] 120	120	120	120	120
Aufheizzeit	[min] 10	6	10	10	10
<b>Artikelnummern Grundgerät</b>					
230 V	<b>870067</b>	<b>870069</b>	<b>870070</b>	<b>870075</b>	<b>870076</b>
110 V	<b>870949</b>	<b>870950</b>	<b>871240</b>	<b>871241</b>	<b>871298</b>
<b>Artikelnummern Zubehör</b>					
Kühleinrichtung WCD-55	-	-	-	870356	870356
<b>Geräteblatt-Nr.</b>					
	<b>T-040</b>	<b>T-041</b>	<b>T-041</b>	<b>T-042</b>	<b>T-005</b>

## Typenschlüssel

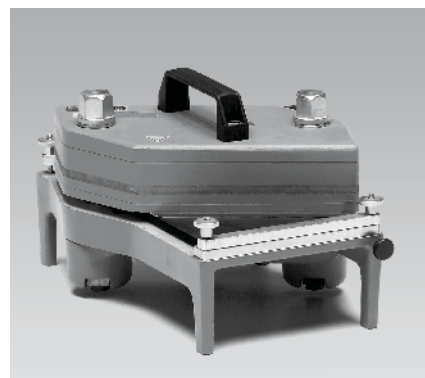
SB - HP - 120 / 50



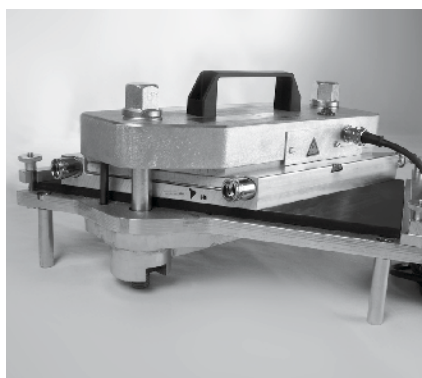
- \* SB = Verbindungsgeräte für Klebeverbindungen
- \*\* HP = Heizpresse



SB-HP-120/50



SB-HP-160/150



SB-HP-180/200