



Bessere
Mattenentlüftung
mit Transvent

siegling transvent
entlüftungsbänder

Damit der Matte mit Sicherheit die Luft ausgeht

Die rationelle Herstellung von Span- und Faserplatten verträgt kein „schwaches Glied“ in der Kette. Den Materialfluss in der Vorpresse haben wir deshalb mit den hochabriebfesten Entlüftungsbändern Siegling Transvent W01, W02 und W03 weiter optimiert.

Alle Bänder der Vorpresse – auch gelochte – zur Herstellung von Span- und Faserplatten bekommen Sie als Komplettlösung von Forbo Siegling.

Ihre Vorteile liegen auf der Hand:

- ein Auftrag
- eine Abwicklung
- ein Partner für den Service.



Lieferprogramm Siegling Transvent

Technische Daten		Artikelnummer	Gesamtdicke ca. [mm]	Gewicht ca. [kg/m ²]	Zugkraft bei 1 % Dehnung (k ₁ relaxiert) ca. [N/mm Breite]	d _{min} ca. [mm]	zulässige Betriebstemperatur [°C]	Produktionsbreite [mm]	Material Kette, Fadendicke [mm]	Material Schuss, Fadendicke [mm]	Webart	Luftdurchlässigkeit [l/m ² ·s]	Luftdurchlässigkeit [cfm]	antistatische Ausrüstung	ATEX Kategorie
Transvent W01	blau	900403	1,9	1,4	7,0	200	-30/+100	4500	Abralloy, 0,65+0,64	Abralloy, 0,65	Köper 2/2	2480*	375***	●	3G3D (Zone 2/22)
Transvent W02 (Conducto 2206)	blau	900386	1,95	1,55	7,0	200	-30/+100	4500	PES/Bronze, 0,65	PES/Bronze, 0,8	Köper 2/2	2750*	425**	●	3G3D (Zone 2/22)
Transvent W03 (Conducto 5090)	blau	900336	1,85	1,55	18,0	200	-30/+100	4500	PES/Bronze, 0,65	PES, 0,34	Köper 3/2	2200*	340**	●	3G3D (Zone 2/22)

* dp = 200 Pa, ** dp = 127 Pa, *** dp = 124,5 Pa

Gute Entlüftung

Von maximaler Schütthöhe wird die Span-/Fasermatte mit Hilfe des Entlüftungsbandes mit gleichmäßigem Luftaustritt auf die Einlaufsektion heruntergefahren – ohne Verblaser der Platte.

Durch die luftdurchlässige, aber stabile Gewebestruktur mit versiegelten Kanten erzielt das Band zwei Primärfunktionen gleichzeitig und optimal gleichmäßig: entlüften und vorverdichten.

Sichere Entladung

In Kettrichtung verwebte spezielle Polyesterfäden machen das Band hochleitfähig und verhindern die elektrostatische Aufladung. Kritische Situationen mit Brandgefahr können nicht auftreten.

Das gibt Sicherheit.

Keine Verschmutzung

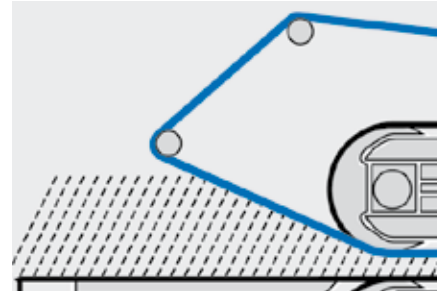
Die hochleitfähige Ausrüstung verhindert das Anhaften von Span- und Fasermaterial, so dass Verschmutzungen und Beschädigungen des Bandes vermieden werden.

Statt Ausfallzeiten für Reinigung, laufende Steigerung der Produktivität.

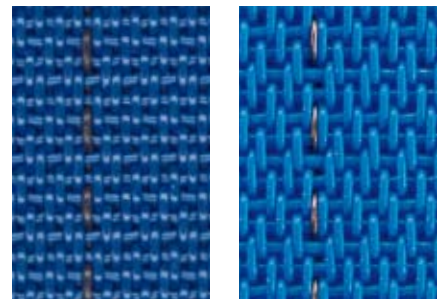
Schnelle Montage

Durch die bewährte Verbindungstechnik von Forbo Siegling erfolgt die Montage des Entlüftungsbandes ohne Demontage der Vorpressenanlage – also ohne nennenswerten Stillstand der gesamten Linie.

Die schnelle Austauschbarkeit reduziert die Montagezeit auf ein Minimum.

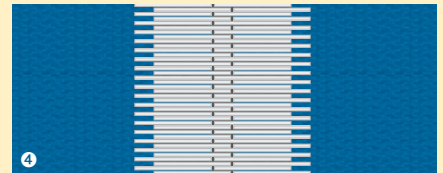
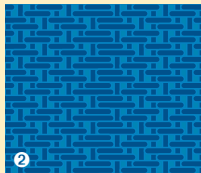
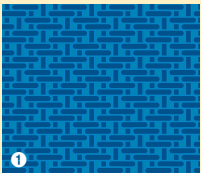


Entlüftungs- und Vorpressenband bei der Span- und Faserplattenherstellung. Der Spankuchen wird während der Förderung zur Presse vorverdichtet.



Sieglings Transvent: glatte Oberfläche und hohe Luftdurchlässigkeit, Flexibilität und Leitfähigkeit.

Verbindungstechniken



Gewebe Nähte

Gewebe Nähte sind die perfekte Lösung für die anspruchsvolle Fertigung. Mit ihrer durchgehenden Gewebestruktur sind sie abdruckfrei und gewährleisten die gleichmäßige Luftdurchströmung des Bandes.

- Mit **Webnaht** (①) versehene Bänder werden endlos geliefert.
- Die **angewebte Stecknaht** (②) wird auf der Maschine endlos gemacht und ist leicht wieder lösbar. Montagearbeiten an der Anlage entfallen.

Z-Verbindung (③)

Das Prinzip: durch Ineingreifen beidseitig ausgestanzter Z-förmiger Bandenden wird eine hochbelastbare, sichere Verbindung hergestellt.

Generell wird Sieglings Transvent als einsatzfertiges Endlosband geliefert. Zur Montage vor Ort wird die Z-Verbindung offen geliefert. Die Sieglings Transilon Heizpresse, die für Streu- und Vorpressenband benutzt wird, kann für Sieglings Transvent eingesetzt werden.

Klammernaht (④)

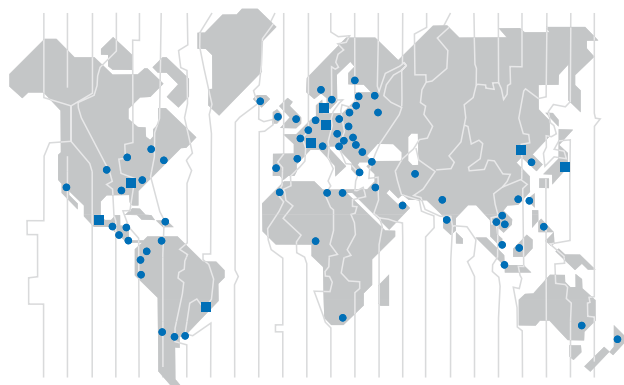
Hohe Festigkeit und einfache Handhabung kennzeichnen die Klammernaht. Sie kann in der Maschine geschlossen werden, markiert den Spankuchen aber leicht.

Mit der Klammernaht endlos gemachte Bänder eignen sich hervorragend als schnell montierte Reserve, sollten jedoch nicht für den dauerhaften Betrieb eingesetzt werden.

Siegling – total belting solutions

Engagierte Mitarbeiter, qualitätsorientierte Organisation und Fertigungsabläufe sichern den konstant hohen Standard unserer Produkte und Dienstleistungen. Das Forbo Siegling Qualitätsmanagementsystem ist nach DIN EN ISO 9001 zertifiziert.

Neben der Produktqualität ist der Umweltschutz ein wichtiges Unternehmensziel. Schon früh haben wir deshalb ein ebenfalls zertifiziertes Umweltmanagementsystem nach ISO 14001 eingeführt.



Forbo Siegling Service – jederzeit weltweit

Forbo Siegling beschäftigt in der Firmengruppe weltweit mehr als 1.800 Mitarbeiter. Unsere Produkte werden in acht Ländern hergestellt; Gesellschaften und Landesvertretungen mit Materiallagern und Werkstätten finden Sie in über 50 Ländern. Forbo Siegling Servicestationen gibt es in mehr als 300 Orten der Welt.