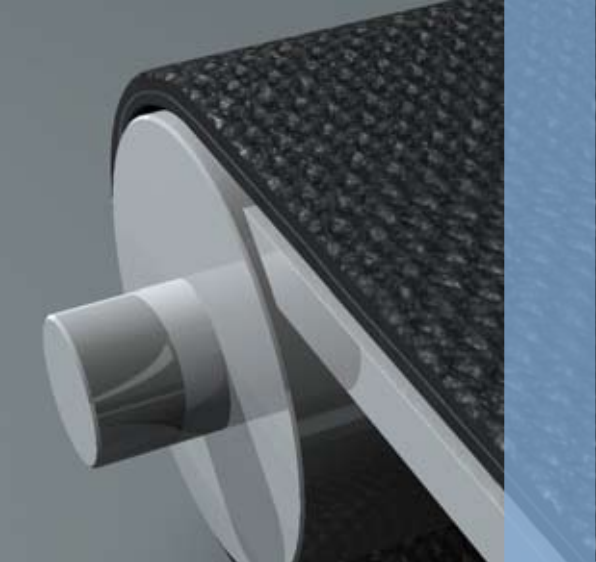


Programmübersicht



transtex belting
transportbänder



Entladeband für 40 Tonnen Steinkohle. Erst Siegling Transtex macht diese kompakte Anlagenkonstruktion möglich.



Auch bei sehr hoher Beladung und nassem Fördergut können große Steigungswinkel realisiert werden.

Siegling Transtex: Spezialisten für die Schwerstarbeit

Über die Leichtfördertechnik hinausgehende Transportaufgaben stellen an die Charakteristik der eingesetzten Förderbänder hohe Anforderungen. Mit vier Produktserien bietet das Siegling Transtex Programm Höchstleistungen in unterschiedlichsten Disziplinen.

Mit Siegling Transtex alte Leistungsgrenzen überwinden

Weltweit operierende Logistik-Dienstleister setzen Siegling Transtex seit Jahren erfolgreich ein, wenn typische Leichtförderbänder an ihre Leistungsgrenzen stoßen.

Bewährt haben sie sich darüber hinaus beim Transport von Rohmaterialien, schwersten Stückgütern, scharfkantigen Teilen und rauen Produktionsbedingungen.

Wo Gummi- und Stahlbänder gut sind, ist Siegling Transtex manchmal überlegen

Bei Wind und Wetter, hohen Temperaturen und außergewöhnlichen mechanischen Belastungen waren Transportbänder aus Stahl und Gummi

lange erste Wahl. Für viele Anwendungen bietet Siegling Transtex jetzt die geeignete Alternative mit allen Vorteilen gewebebasierter Förderbänder:

- einfaches Endlosmachen
- geringer Eigenenergiebedarf
- einfache Anlagekonstruktion
- kostengünstig
- geringe Wartungs- und Instandhaltungskosten

Bisher konnten sehr robuste Bänder allein aus Platzgründen oft nicht eingesetzt werden. Mit Siegling Transtex lassen sich jetzt sehr kompakte Anlagenkonstruktionen realisieren. Dadurch eröffnen sich neue technische Perspektiven. Zum Beispiel bei Lkw-Entladebändern, Verpackungsanlagen für Coils, Stanzanlagen und Außenbetriebsanlagen in der Holzverarbeitung.

Die Eigenschaften

Die Vorteile

hohe Flexibilität im Vergleich zu Bändern aus Stahl und Gummi



geringer Eigenleistungsverbrauch, relativ kleine Umlenkdurchmesser, kompakte Anlagenkonstruktion

extrem robust, verschleiß- und durchschlagfest



hohe Standzeit selbst bei höchster Beanspruchung

zahlreiche unterschiedliche Gewebekonstruktionen



quersteife und muldungsfähige Ausführungen mit hoher Kantens stabilität

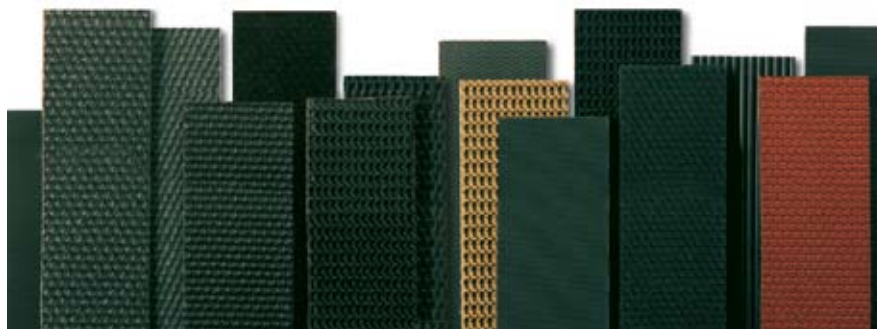
gute Dämpfungseigenschaften



schont die Lager, schwingungsarmer Lauf



Punktlasten von 1500 kg werden mit Siegling Transtex souverän bewegt, ohne die äußeren Papierlagen zu beschädigen.



Typisch Siegling Transtex



Oben:
160 °C heiße Gummibahnen werden unmittelbar nach dem Walzen von hoch temperaturbeständigen Siegling Transtex Bändern übernommen.



Rechts:
Besonders verschleiß- und schnittfeste Siegling Transtex Typen sichern in der Montagezuführung und in der Blechverarbeitung stabile Transportprozesse.

Mit 35 Typen in vier Serien bietet Siegling Transtex auch für jede außergewöhnliche Förderdisziplin das richtige Eigenschaftsprofil.

PVC

Siegling Transtex PVC (Interwoven PVC)
Polyester-Spezialgewebe eingebettet in PVC

PVK

Siegling Transtex PVK (Package-handling PVC)
Polyester-Spezialgewebe mit Premium-PVC-Beschichtung

PHR

Siegling Transtex PHR (Package-handling rubber)
Polyester-Spezialgewebe mit Gummi-Elastomer-Beschichtung

PU

Siegling Transtex PU (Polyurethane)
Polyester-Spezialgewebe mit Urethan-Imprägnierung

| | PVC | PVK | PHR | PU |
|------------------------|-------|-------|-------------|-----|
| Robust, verschleißfest | ++ | +++ | ++ | +++ |
| Schnittfest | + | +++ | ++ | +++ |
| UV-/ozonbeständig | + | + | +++ | + |
| Durchschlagfest | + | ++ | ++ | +++ |
| Muldungsfähig | +++ | + | +/+++ | + |
| Quersteif | +/+++ | +/+++ | +/+++ / +++ | +++ |

Rechts:
Für besonders beanspruchte
Förderstrecken werden
Siegling Transtex Typen auch in Logistik-
und Verteilzentren eingesetzt.

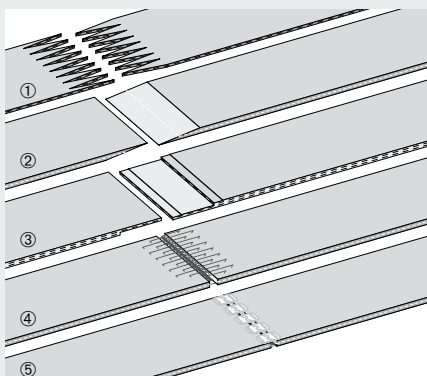
Unten:
Beim Abfalltransport gewährleisten robuste
und chemisch beständige Siegling Transtex
Typen das zuverlässige Handling unzähliger
Materialien, Formen und Konsistenzen.



Links:
Langfristiger Outdoor-
einsatz mit Wasser-,
UV- und ozonbeständigen
Siegling Transtex Typen.

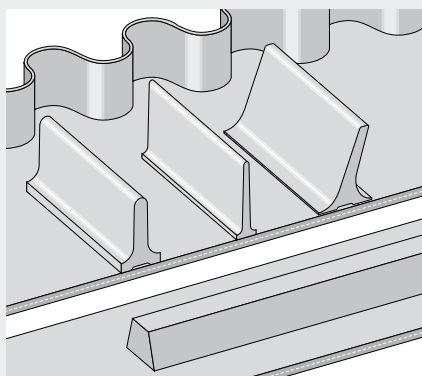
Verbindungsarten

- ① Z-Verbindung
- ② Keilverbindung
- ③ Stufenverbindung
- ④ Drahhaken-Verbinder
- ⑤ Klemm-Verbinder



Profile

Längs-(Führungs-) und Querprofile sowie
Wellkanten sind für Siegling Transtex
Typen in zahlreichen verschiedenen
Größen und Formen lieferbar.



Materialkombinationen

| Profile | Bandtypen |
|------------|---|
| PVC und PU | auf PVC/PVK/PU (schweißen) |
| PVC und PU | auf PHR (kleben) |
| Gummi | auf PHR (kleben) |
| Wellkanten | Bandtypen |
| PVC | auf PVC/PVK mit C-Deckschicht (schweißen) |

Lieferprogramm

Technische Daten

| | Artikelnummer | Schwerentflammbarkeit FR = ASTM D-378 | Bandzugkraft [N/mm Bandbreite] | Dehnung bei der die Bandzugkraft ermittelt wurde [%] | Gesamtdicke ca. [mm] | Gewicht ca. [kg/m ²] | d _{min} ca. [mm]* | Zulässige Betriebs- temperatur [°C] | |
|-----------------------------------|---|--|-----------------------------------|--|----------------------|----------------------------------|----------------------------|--|----------|
| PVC | Siegling Transtex PVC | | | | | | | | |
| | PVC120 FR HM X B-NA BLACK | 908037 | FR | 21 | 1,5 | 3,4 | 4,1 | 51 | -18/+82 |
| | PVC120 MRT X B-NA BLACK FR | 908799 | FR | 21 | 1,5 | 3,9 | 4,1 | 51 | -18/+82 |
| | PVC120 LT CT X B-NA BLACK | 908750 | | 21 | 1,5 | 6,1 | 4,1 | 51 | -29/+82 |
| | PVC150 C X B-NA BLACK FR | 908016 | FR | 27 | 1,5 | 4,1 | 4,9 | 76 | -18/+82 |
| | PVC200 OFR-OSHA C X C WHITE ¹⁾ | 908308 | | 35 | 1,5 | 6,1 | 7,8 | 102 | -18/+82 |
| | PVC350 ORG C X C BLACK | 908736 | FR | 61 | 1,5 | 7,7 | 9,8 | 178 | -18/+82 |
| PVC450 ORG C X C BLACK | 908310 | FR | 79 | 1,5 | 9,4 | 11,7 | 254 | -18/+82 | |
| PVK | Siegling Transtex PVK | | | | | | | | |
| | PVK100 C X FS-NA BLACK FR | 908101 | FR | 18 | 1,5 | 3,3 | 3,9 | 51 | -18/+82 |
| | PVK100 FS X FS-NA BLACK FR | 908100 | FR | 18 | 1,5 | 2,8 | 2,4 | 51 | -18/+82 |
| | PVK125 C X FS-NA BLACK FR | 908104 | FR | 21 | 1,5 | 3,9 | 4,4 | 51 | -18/+82 |
| | PVK125 FS X FS-NA BLACK FR | 908103 | FR | 21 | 1,5 | 3,7 | 3,4 | 51 | -18/+82 |
| | PVK125 MRT X FS-NA BLACK FR | 908105 | FR | 21 | 1,5 | 4,8 | 4,9 | 51 | -18/+82 |
| | PVK125 RT X FS-NA BLACK FR | 908106 | FR | 21 | 1,5 | 7,6 | 6,3 | 51 | -18/+82 |
| | PVK125N C X FS-NA BLACK FR | 908107 | FR | 21 | 1,5 | 3,8 | 4,6 | 51 | -18/+82 |
| | PVK150 FS X FS-NA BLACK FR | 908125 | FR | 27 | 1,5 | 4,6 | 4,3 | 89 | -18/+82 |
| | PVK150 C X FS-NA BLACK FR | 908109 | FR | 27 | 1,5 | 5,1 | 5,8 | 89 | -18/+82 |
| | PVK160N FS X FS-NA BLACK FR | 908110 | FR | 28 | 1,5 | 5,6 | 5,4 | 102 | -18/+82 |
| | PVK200 FS X FS-NA BLACK FR | 908111 | FR | 36 | 1,5 | 5,6 | 5,3 | 102 | -18/+82 |
| | PHR | Siegling Transtex PHR | | | | | | | |
| PHR2-90MF Grade II RT X BB BLACK | | 908214 | | 16 | 2,0 | 7,0 | 6,5 | 64 | -29/+107 |
| PHR2-90MF FR LI X BB BLACK | | 908201 | FR | 16 | 2,0 | 3,6 | 4,3 | 25 | -29/+107 |
| PHR2-90SMF Grade II BB X BB BLACK | | 908246 | | 16 | 2,0 | 2,3 | 2,5 | 25 | -29/+107 |
| PHR2-160 BB X BB-FR | | 908203 | FR | 28 | 2,0 | 2,3 | 2,6 | 102 | -29/+107 |
| PHR2-160 FR MRT X BB BLACK | | 908205 | FR | 28 | 2,0 | 3,5 | 4,4 | 102 | -29/+107 |
| PHR2-160 FR RT X BB BLACK | | 908206 | FR | 28 | 2,0 | 6,5 | 5,2 | 102 | -29/+107 |
| PHR2-160 Carbox RT X BB-NA BROWN | | 908223 | | 28 | 2,0 | 6,5 | 5,4 | 102 | -29/+107 |
| PHR2-160 Pure Gum RT X BB-NA TAN | | 908222 | | 28 | 2,0 | 6,5 | 5,3 | 102 | -29/+107 |
| PHR3-135MF FR BB X BB BLACK | | 908208 | FR | 24 | 2,0 | 3,9 | 4,6 | 89 | -29/+107 |
| PHR3-200TW FR BB X BB BLACK | | 908209 | FR | 36 | 2,0 | 3,8 | 4,2 | 89 | -23/+107 |
| PHR3-200TW FR LI X BB BLACK | | 908216 | FR | 36 | 2,0 | 3,6 | 4,3 | 89 | -29/+107 |
| PHR3-240 Carbox RT X BB-NA | | 908245 | | 43 | 2,0 | 7,5 | 6,7 | 102 | -29/+107 |
| PHR3-265TW FR BB X BB BLACK | | 908210 | FR | 46 | 2,0 | 4,8 | 5,4 | 152 | -29/+107 |
| PHR3-265TW FR LI X BB BLACK | | 908211 | FR | 46 | 2,0 | 5,8 | 6,3 | 152 | -29/+107 |
| PU | | Siegling Transtex PU | | | | | | | |
| | PU2-150 HC X F-NA RED | 908889 | | 26 | 1,5 | 5,1 | 6,3 | 102 | -7/+82 |
| PU210 TSU F X F-NA GREEN | 908601 | | 38 | 1,5 | 4,8 | 4,7 | 102 | -23/+100 | |

Typenschlüssel

| | | | | | | | | | |
|------|-------|----|---------|------|-------|----|--|--|--|
| PVC | 120 | P | CT X B | - NA | BLACK | | | | |
| PVK | 125N | | C X FS | - NA | BLACK | FR | | | |
| PHR2 | - 90 | FR | BB X BB | - | BLACK | | | | |
| PU2 | - 150 | | HC X F | - NA | RED | | | | |

Flame ret.
 Farbe
 Antistatische Ausrüstung
 Laufseitenbeschichtung
 Tragseitenbeschichtung
 Bandeigenschaft
 vorgegebene Trumspannung [lb/inch Breite]/
 besondere Zugträgereigenschaft
 Serie, ggf. Lagenanzahl

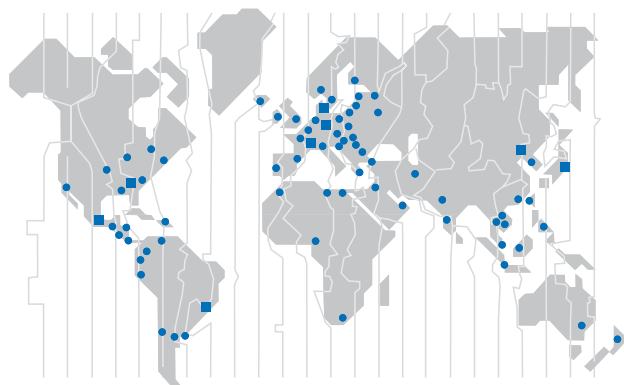
Legende

| | | | |
|------------------------|----------|--|---|
| Serie | PVC | Interwoven PVC | PVC-getränktes Gewebe |
| | PVK | Package-handling PVC | PVC (speziell für Stückgut) |
| | PHR | Package-handling rubber | Gummi (speziell für Stückgut) |
| | PU | Polyurethane | Polyurethan |
| Zugträger | MF | Monofilament fabric | Monofilamentgewebe |
| | N | Package-handling Nylon | Nylonzugträger (speziell für Stückgut) |
| | S | Solid | Gerade liegende Kettfäden |
| | TW | Twill weave fabric | Köpergewebe |
| Bandeigenschaft | Carbox | Carboxylated nitrile | Carboxyliert |
| | FR | Flame Retardant, ASTM D-378 | Schwer entflammbar |
| | Grade II | Abrasion resistant | Abriebfest |
| | OFR | Oil, Fat resistant | Öl- und fettbeständig |
| | ORG | OSHA/MSHA Premium Oil | Besonders beständig gegen pflanzliche Öle |
| | P | Resistant to grain oils | Nicht schwer entflammbar, leitfähig |
| | Pure Gum | Standard PVC, non-FR, antistatic, conductive | Naturkautschuk |
| | LT | Natural rubber | Niedrige Temperaturen |
| | | Low temperature | |

Siegling – total belting solutions

Engagierte Mitarbeiter, qualitätsorientierte Organisation und Fertigungsabläufe sichern den konstant hohen Standard unserer Produkte und Dienstleistungen. Das Forbo Siegling Qualitätsmanagementsystem ist nach DIN EN ISO 9001 zertifiziert.

Neben der Produktqualität ist der Umweltschutz ein wichtiges Unternehmensziel. Schon früh haben wir deshalb ein ebenfalls zertifiziertes Umweltmanagementsystem nach ISO 14001 eingeführt.



Forbo Siegling Service – jederzeit weltweit

Forbo Siegling beschäftigt in der Firmengruppe weltweit mehr als 1.800 Mitarbeiter. Unsere Produkte werden in acht Ländern hergestellt; Gesellschaften und Landesvertretungen mit Materiallagern und Werkstätten finden Sie in über 50 Ländern. Forbo Siegling Servicestationen gibt es in mehr als 300 Orten der Welt.