

Food

siegling belting



Siegling Transilon Food-Bänder

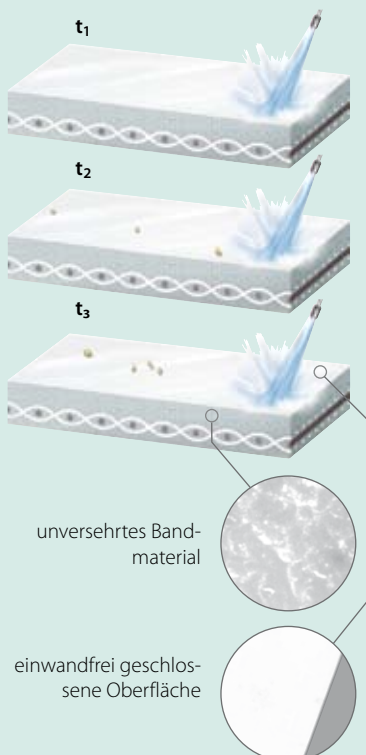
Die konsequente Unterstützung Ihres HACCP-Konzeptes

Als führender Hersteller von Transport- und Prozessbändern ist Forbo Siegling mit den besonderen Erfordernissen der Lebensmittelindustrie vertraut. Unsere Food-Bänder werden in enger Zusammenarbeit mit Anlagenbauern und Lebensmittelproduzenten nach den Erfordernissen der Praxis entwickelt.

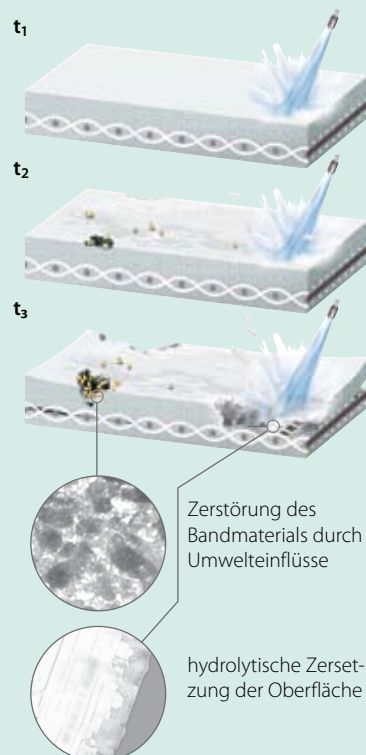
Weltweit werden sie deshalb erfolgreich in allen logistischen Prozessen bei der Herstellung von Lebensmitteln eingesetzt.

In allen hygienesensiblen Bereichen unterstützen wir Ihr HACCP-Konzept zuverlässig und rechtlich unbedenklich. Dafür bietet unser Food-Programm – insbesondere die speziellen HACCP-Typen – eine Reihe besonderer Produkteigenschaften und Ausführungen. Potenzielle Sicherheitslücken im Herstellungsprozess werden mit diesen Bausteinen geschlossen.

Siegling Transilon HACCP-Band



Standard-Transportband



Siegling Transilon HACCP-Band im Vergleich zu einem Standard-Transportband.

Einfluss von Bakterienwachstum und Heißwasserreinigung auf den Zustand bzw. die Funktionsfähigkeit in Abhängigkeit von der Zeit [t].

Optimale Hydrolysebeständigkeit

Die HACCP-Typen sind resistent gegenüber heißem Wasser, Reinigungs- und Desinfektionsmitteln. Dadurch können viele Reinigungszyklen durchgeführt werden, ohne die Gefahr einer Lagentrennung (Delamination) und/oder Zerstörung der Deckschicht.



Alle eingesetzten Materialien und Rohstoffe der HACCP-Typen entsprechen der neuen Richtlinie (EU) 10/2011, der Richtlinie (EG) 1935/2004 und haben Zulassungen nach BfR und FDA.

Über weitere für die Food-Industrie relevante Forbo Siegling Produkte informieren wir Sie in den folgenden Prospekten:

Nr.	Titel
120	Das neue Wellkantenprogramm
224	Siegling Transilon Transport- und Prozessbänder
228	Tabak
317	Siegling Transilon Technische Hinweise 1 Lagern · Konfektionieren · Auflegen
318	Siegling Transilon Technische Hinweise 2 Besondere Ausrüstungen und Eigenschaften
800	Siegling Prolink Modulbänder

Gute Ablöseeigenschaft

Alle HACCP-Typen bieten aufgrund ihrer guten Ablöseeigenschaften einen großen Vorteil im Herstellungsprozess adhäsiver Lebensmittel und lassen sich hervorragend von Transportgutpartikeln reinigen.

Die Kunststoffmodule verfügen über eine besondere Scharnierkonstruktion, aus der Transportgutpartikel sehr gut herausgespült werden können.

Kontraststarkes Blau

Die Farbe Blau kommt in natürlichen Lebensmitteln nicht vor. Daher werden auf blauen Bändern Verunreinigungen leichter und schneller erkannt als auf dem klassischen Weiß der Food-Industrie. Blaue Bänder sind für den Einsatz in optischen Sortieranlagen geeignet. Die reduzierte Lichtreflexion sorgt darüber hinaus für bessere und sicherere Arbeitsbedingungen.

Optionale Bandkantenversiegelung

Das Eindringen von Öl, Fett und Wasser sowie Bakterien im Bereich der Bandkante wird verhindert. Das erhöht die Lebensdauer des Bandes und reduziert das Risiko einer Produktkontamination.

Inhalt

Zwei Produktlinien für die Food-Industrie	4
Fleisch und Geflügel, Süßwaren, Fisch	6
Backwaren, Molkereiprodukte, Obst/Gemüse, Verpackung	8
Siegling Transilon	
Lieferprogramm Food	10
Funktionsgerechte Details	14
Siegling Prolink	
Lieferprogramm Food	16
Funktionsgerechte Details	18



forbo

MOVEMENT SYSTEMS

Zwei Produktlinien für die unterschiedlichsten Einsatzbereiche

siegling transilon

transport- und prozessbänder

Siegling Transilon Transportbänder mit Gewebezugträger

sind physiologisch unbedenklich, öl- und fettbeständig und entsprechen den Auflagen von BfR, EU und FDA. Darüber hinaus bieten die speziellen HACCP-Typen einen großen Hygienevorteil.

Die Eigenschaften

BfR-, EU- und/oder FDA-konform

leicht/flexibel verarbeitbarer
Werkstoff

anwendungsbezogene Zugträger

maßstabil

leicht, mit geringer Gesamtdicke

dehnungsarm

Die Vorteile

▶ alle Typen sind für den direkten Kontakt mit Lebensmitteln geeignet

▶ individuelles Design (z. B. Oberflächen, Profile, Wellkanten ...)

▶ je nach Einsatzbereich biegesteif oder biegeweich

▶ auch bei Feuchtigkeits- und Temperaturschwankungen einsetzbar

▶ geringer Energiebedarf, sehr kleine Trommeldurchmesser realisierbar

▶ kurze Spannwege möglich

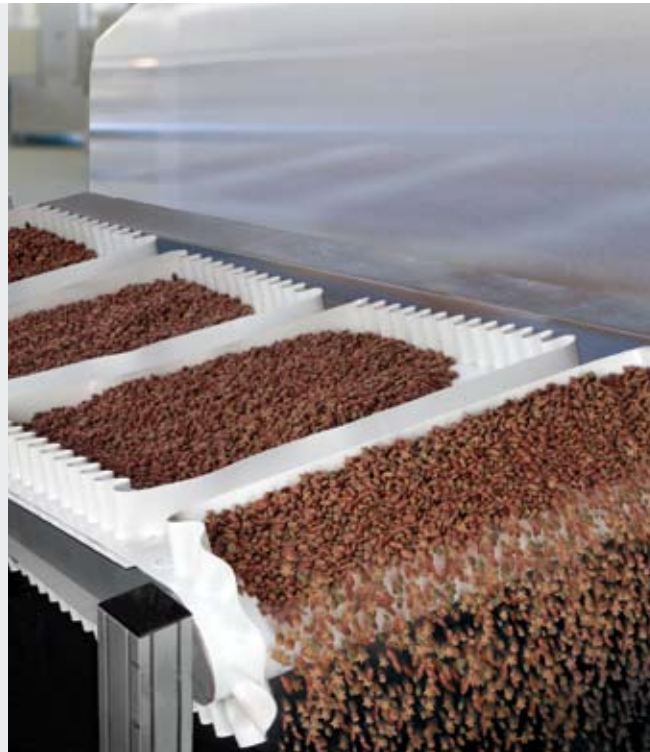
siegling prolink

modulbänder

Siegling Prolink Kunststoff-Modulbänder

sind aus homogenen Materialien gefertigt, die EU, FDA und USDA zugelassen sind und die in HACCP-Ausführung einen zusätzlichen Hygienevorteil bieten.





Die Eigenschaften

FDA-, EU- und/oder
USDA-konform

homogener Werkstoff

robust

offenes Design

verrottungsbeständig

einfache Montage

Die Vorteile

▶ alle Typen sind für den direkten
Kontakt mit Lebensmitteln geeignet

▶ geschlossene Oberflächen

▶ läuft auch unter extremen
Bedingungen

▶ gut zu reinigen

▶ lange Lebensdauer

▶ Zeit- und Kostenersparnis



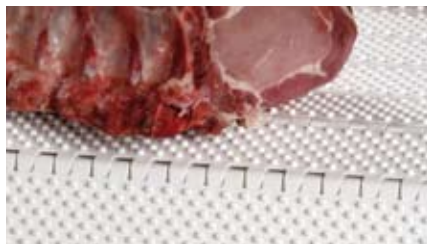
So unterschiedlich wie das Spektrum der konsumierten Lebensmittel sind deren **Verarbeitungsverfahren und -bedingungen.**

Über die grundsätzlichen Förderfunktionen hinaus sind Siegling Transilon Transport- und Prozessbänder und Siegling Prolink Modulbänder auf die speziellen Anforderungen der verschiedenen Anwendungsbereiche zugeschnitten.

Fleisch und Geflügel

Siegling Transilon Transportbänder mit widerstandsfähigen PVC-Oberflächen sind leicht mit heißem Wasser zu reinigen und haben mit ihrer guten Öl-/Fettbeständigkeit besonders lange Standzeiten. Auf besonders kerbzähnen Typen kann geschnitten und zerkleinert werden.

Besonders unempfindlich gegen Einkerbungen und Kratzer sind Siegling Prolink Modulbänder, die sich ebenfalls – selbst im Scharnierbereich – einfach reinigen lassen.

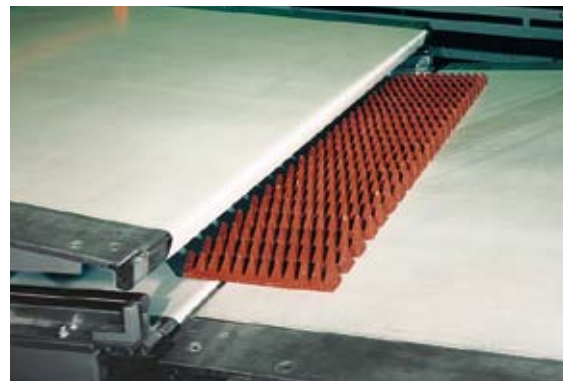


Süßwaren

Siegling Transilon Bänder mit strukturierten Oberflächen und Bänder mit hervorragenden Ablöseigenschaften gegenüber klebrigen Gütern wie Toffee oder Kaugummi sind die Spezialisten in der Süßwarenindustrie.

Messerkantengeeignete Bänder ($\varnothing \geq 6$ mm) mit einer guten Wärmeleitung beschleunigen das Abkühlen der warmen Schokolade auf der Kühlstrecke.

Kühlstrecken können auch hervorragend mit Siegling Prolink Modulbändern realisiert werden, die geringe Umlenkdurchmesser ($\varnothing \geq 18$ mm) und eine hohe Durchlässigkeit aufweisen (Serie 4.1).



Fisch

Fäulnis- und verrottungsbeständige Siegling Transilon Bänder bleiben trotz häufiger Reinigung maßstabstabil und flexibel. On- und Offshore werden sie zum Transport, beim Enthäuten, Filetieren und Gefrieren eingesetzt. Unterschiedliche Strukturen ermöglichen den Schrägtransport ohne die Verwendung zusätzlicher Profile.

Siegling Prolink Modulbänder eignen sich hervorragend für den Tiefkühlbereich (je nach Material bis -70°C). Die hohe Wasserdurchlässigkeit bestimmter Modultypen ermöglicht die produktionsgerechte Drainage.



forbo

MOVEMENT SYSTEMS



Molkereiprodukte

Das „Koagulieren“ von Molkereiprodukten stellt höchste Ansprüche an Hygiene und Haltbarkeit der Bänder. Spezielle PVC-beschichtete Typen erfüllen diese Ansprüche dauerhaft und sicher.

Kerbzähe Oberflächen ermöglichen auch das Portionieren auf dem Band. Der kontinuierliche Transport der Produkte wird durch die Verwendung spezieller Oberflächen und maßstabiler Bandkonstruktionen sichergestellt.

Siegling Prolink Modulbänder gewährleisten im Abfüllbereich einen hygienischen und verpackungsschonenden Transport.



Backwaren

In der modernen Backwarenindustrie werden fast alle Verarbeitungsschritte mit Transport- und Prozessbändern realisiert. Siegling Transilon Prozessbänder formen den Teig und transportieren ihn zwischen den einzelnen Verarbeitungsmaschinen.

Nach dem Backvorgang werden die Produkte auf durchlässigen Siegling Prolink Modulbändern optimal abgekühlt. Beim Einsatz von Kurvenmodulen mit hoher Durchlässigkeit lässt sich der Abkühlvorgang in Kühltürmen optimal steuern.

Als Spreizbänder werden elastische Bänder aus unserem Siegling Extremultus Programm eingesetzt.



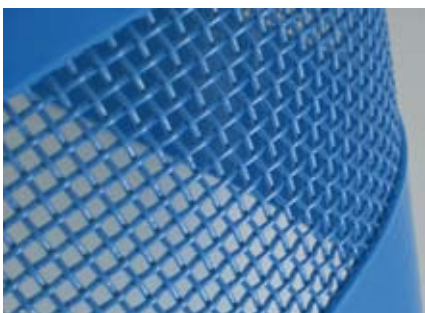


Obst und Gemüse

Im Verarbeitungsprozess von Obst und Gemüse sichern Siegling Transilon Bänder einen schonenden und dennoch schnellen Transport und verringern dadurch die Verweildauer in der Produktion.

Sie sind gegen Fruchtsäuren beständig und haben lange Standzeiten – ausgestattet mit Profilen und Wellkanten werden sie häufig für die Schrägförderung eingesetzt.

Insbesondere beim Waschen und Trocknen vereinfachen entsprechend durchlässige Siegling Prolink Modulbänder oder Siegling Mesh belts den Verarbeitungsprozess.



Verpackung

Rationelle und sichere Verpackungsprozesse werden von Forbo Siegling durch zahlreiche Spezialprodukte unterstützt:

- Elastische Bänder mit homogenem Produktaufbau und leicht zu reinigenden Oberflächen für den Einsatz in Verpackungsanlagen für Fleisch, Fisch, Käse und Geflügel.
- Bänder für den Einsatz in höheren Temperaturbereichen als Zu- und Abführband für Schrumpftunnel.
- Wiegebänder mit minimalen Schwankungen in Bandbreite und Flächengewicht und äußerst präziser Endlosverbindung, die den Einsatz von Endlosbändern überflüssig machen.

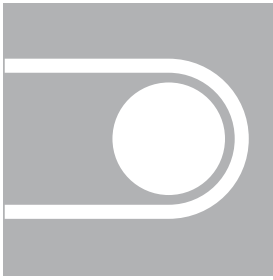


siegling transilon Lieferprogramm Food



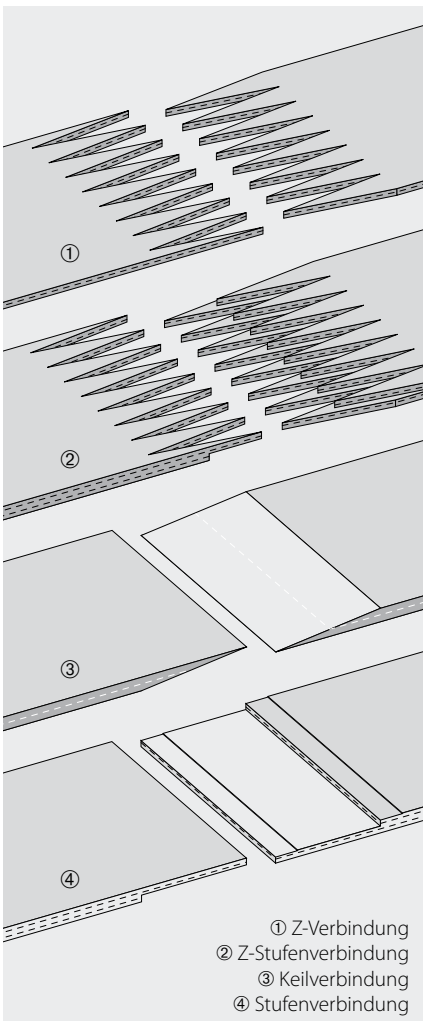
Technische Daten, Eigenschaften und Empfehlungen, Einsatzmöglichkeiten		Artikelnummer	FDA-konform	EU-konform	Antistatisch	Bandkantenversiegelung möglich	Tragseitenausführung	Gesamtdicke ca. [mm]	Gewicht ca. [kg/m ²]	Zugkraft bei 1% Dehnung (k _{1%} relaxiert) [N/mm Breite]*	d _{min} ca. [mm]**	Zulässige Betriebstemperatur [°C]
Urethan												
E 2/1 U0/U2 HACCP	weiß	900176	●	●	●	●	0,2 mm Urethan	0,7	0,7	3,5	r 3-8	-30 bis +100
E 3/1 U0/U0	transparent	906430	●	●	●		urethanimprägniert	0,9	0,6	3,5	r 3-8	-30 bis +100
E 3/1 U0/U0	blau	906681	●	●	●		urethanimprägniert	0,9	0,7	3	r 3-8	-30 bis +100
E 3/1 U0/U2 HACCP	weiß	900006	●	●	●	●	0,2 mm Urethan	1,2	1,2	3,5	r 3-8	-30 bis +100
E 3/1 U0/U2 MT-C-HACCP	weiß	900008	●	●	●	●	0,2 mm Urethan	0,7	0,7	2	r 3-8	-30 bis +100
E 3/1 U0/U2 MT-NA-HACCP	weiß	900201	●	●		●	0,2 mm Urethan	0,8	0,9	3	r 3-8	-30 bis +100
E 3/1 U0/U2 MT-NA-HACCP-FF	blau	906662	●	●		●	0,2 mm Urethan	0,9	0,9	3	r 3-8	-30 bis +100
E 3/1 U0/U2 RF	braun	900007	●	●	●	●	0,2 mm Urethan	1,2	1,1	4	r 3-8	-30 bis +100
E 3/1 U0/U2 GL-NA	amber	900397	●	●		●	0,2 mm Urethan	0,75	0,9	3,5	r 3-8	-30 bis +100
E 3/1 U0/U2 RFF-NA	amber	900398	●	●		●	0,2 mm Urethan	0,8	0,8	3	r 3-8	-30 bis +100
E 3/2 U0/U0	transparent	900009	●	●	●	●	urethanimprägniert	1,2	1,1	5	r 3-8	-30 bis +100
E 3/2 U0/U2 HACCP	weiß	900103	●	●	●	●	0,2 mm Urethan	1,5	1,6	5	r 3-8	-30 bis +100
E 3/2 U0/U2 HACCP-FF	blau	906664	●	●	●	●	0,2 mm Urethan	1,45	1,6	5	r 3-8	-30 bis +100
E 4/2 U0/U0	transparent	900206	●	●	●	●	urethanimprägniert	1,1	1,1	4	r 3-8	-30 bis +100
E 4/2 U0/U2 HACCP-FF	weiß	906645	●	●	●	●	0,2 mm Urethan	1,36	1,55	6	r 3-8	-30 bis +100
E 4/2 U0/U2 MT-HACCP	weiß	900207	●	●	●	●	0,2 mm Urethan	1,4	1,6	4	r 3-8	-30 bis +100
E 4/2 U0/U2 MT-HACCP-FF	blau	906663	●	●	●	●	0,2 mm Urethan	1,35	1,55	5	r 3-8	-30 bis +100
E 4/2 U0/U2 LF	weiß	906373	○	●	●	●	0,2 mm Urethan	1,4	1,5	4	r 3-8	-30 bis +100
E 4/H U8/U8 NP/MT-NA	blau	907139	●	●			0,8 mm Urethan	2,5	2,8	2	40	-30 bis +100
E 8/2 U0/U2 MT-NA	weiß	900277	●	●		●	0,2 mm Urethan	1,4	1,5	7,5	25	-30 bis +100
E 8/2 U0/U5 MT-HACCP	weiß	906692	●	●	●	●	0,5 mm Urethan	1,6	1,7	6	r 5-8	-30 bis +100
E 8/2 U0/U5 HACCP	weiß	906693	●	●	●	●	0,5 mm Urethan	1,6	1,7	6	r 5-8	-30 bis +100
E 8/2 U0/U8	transparent	900024	●	●	●	●	0,8 mm Urethan	2,0	2,2	7,5	60	-30 bis +100
E 8/H U0/U2 MT-HACCP	weiß	906451	●	●	●	●	0,2 mm Urethan	1,4	1,3	12	r 3-8	-30 bis +100
E 8/H U0/U2 MT-HACCP	blau	906473	●		●	●	0,2 mm Urethan	1,4	1,3	12	r 3-8	-30 bis +100
E 8/H U0/U5 NP-HACCP	weiß	906489	●	●	●	●	0,5 mm Urethan	1,6	1,7	12	r 3-8	-30 bis +100
E 8/H U0/U5 NP-HACCP	blau	906605	●	●	●	●	0,5 mm Urethan	1,6	1,7	12	r 3-8	-30 bis +100
E 8/H U2/U2 MT/MT-HACCP	blau	906604	●	●	●	●	0,2 mm Urethan	1,6	1,7	11	10	-30 bis +100
E 10/H X0/U2 MT-HACCP	transparent	906557	●		●	●	0,2 mm Urethan	1,3	1,2	10	r 3-8	-30 bis +100
E 12/2 U0/U0	transparent	900040	●	●	●	●	urethanimprägniert	1,4	1,4	6,5	60	-30 bis +100
E 18/H U0/U2 MT	weiß	906420	●	●	●	●	0,2 mm Urethan	1,8	1,8	22	20	-30 bis +100
UU 20U-NA FSTR/FSTR ⁴⁾	weiß	995385	●	●			Urethan	1,0	1,15	-	10	-20 bis +50
UU 20U-NA FSTR/NP ⁴⁾	blau	855590	●	●			Urethan	1,4	1,5	-	10	-20 bis +50
UU 20U GSTR/FSTR ⁴⁾	schwarz/blau	855588	●	●	●		Urethan	1,1	1,15	-	20	-20 bis +50
UU 20U-NA FSTR/FSTR ⁴⁾	blau	855576	●	●			Urethan	1,0	1,15	-	14	-20 bis +50
UU 60U-NA FSTR/FSTR ⁴⁾	blau	855595	●	●			Urethan	1,6	1,65	-	20	-20 bis +50
Polyolefin												
E 4/2 A0/A2 MT-HACCP	weiß	906660	●	●	●	●	0,15 mm Polyolefin	1,3	1,15	4,5	10	-10 bis +60
E 10/2 E0/A4 TT	transparent	906652	●	●	●	●	0,4 mm Polyolefin	2,1	2	11	60	-10 bis +60
PVC												
E 2/2 0/V/0	weiß	906570	●	●	●	●	ohne Beschichtung	1,5	1,7	2,5	16	-10 bis +70
E 5/2 0/0	transparent	900104		●	●	●	ohne Beschichtung	1,5	1,5	1,5	25 ²⁾	-10 bis +70
E 8/2 U0/V4 MT	blau	906595	●	●	●	●	0,4 mm PVC	2,1	2,3	5	30	-10 bis +70
E 8/2 U0/V5 MT	weiß	900028	●	●	●	●	0,5 mm PVC	2,2	2,5	8	40	-10 bis +70
E 8/2 U0/V5 NP	weiß	900029	●	●	●	●	0,5 mm PVC	2,1	2,2	8	40	-10 bis +70
E 8/2 V5/V8 NP/MT	blau	906567	●	●	●	●	0,8 mm PVC	2,7	3,2	6,5	40	-10 bis +70
E 10/M V1/V10 MT ¹⁾	weiß	900092	●	●	●	●	1 mm PVC	2,9	3,3	9	60	-10 bis +70
E 12/2 U0/V20 MT-NA	weiß	900050	●	●		●	2 mm PVC	3,7	4,4	12	60	-10 bis +70
High Grip												
E 4/1 U0/R2 HACCP-FF	weiß	906665	●	●	●	●	0,2 mm HighGrip	1,15	1,15	4	r 3-8	-30 bis +100
UR 20U GSTR/FSTR ⁴⁾	schwarz/blau	855624			●		HighGrip	1,5	1,6	-	10	-20 bis +50

siegling transilon Lieferprogramm Food



Technische Daten, Eigenschaften und Empfehlungen, Einsatzmöglichkeiten		Artikelnummer	FDA-konform	EU-konform	Antistatisch	Bandkantenversiegelung möglich	Tragseitenausführung	Gesamtdicke ca. [mm]	Gewicht ca. [kg/m ²]	Zugkraft bei 1% Dehnung (k _{1%} relaxiert) [N/mm Breite]*	d _{min} ca. [mm]**	Zulässige Betriebstemperatur [°C]
Silikon												
E 3/1 U0/S3	weiß	900184	●	●	●		0,3 mm Silikon	1,1	1,1	3	r 3-8	-30 bis +100
E 4/2 S0/S0	transparent	900135	○		●		silikonimprägniert	1,3	1,1	2	40	-40 bis +180
E 4/2 S0/S3 FSTR	weiß	900136	●	●	●		0,3 mm Silikon	1,5	1,6	3	40	-40 bis +180
E 6/2 U0/U/S3	weiß	906477	●	●	●	●	0,3 mm Silikon	1,6	1,8	6	20	-30 bis +100
E 8/H S0/S5 MT-HACCP	weiß	906478	●	●	●	○	0,5 mm Silikon	1,4	1,5	5,5	40 ³⁾	-40 bis +180
Baumwolle/Vlies												
E 3/2 U0/U/C fein	weiß	999638	○	●	●	●	Baumwolle	1,4	1,4	2	r 3-8	-10 bis +100
E 3/2 U0/U/C grob	transparent	906667	○	●	●	●	Baumwolle	2	1,7	2	r 3	-30 bis +100
NOVO 25-NA	weiß	996160	○	●			Polyesterfaservlies	2,5	1,3	9,5	40	-10 bis +120
Polyester												
E 12/2 E0/E3 MT-TT	transparent	900348	●	●	●	●	Polyester	1,7	1,8	12	50	-30 bis +100

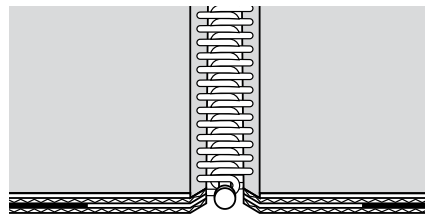
Verbindungsarten



Kunststoffverbinder

- Kunststoffverbinder sind EU- und FDA-konform.
- Bänder lassen sich schnell und einfach auswechseln.
- Kunststoffverbinder sind für den Einsatz in Metallsuchgeräten geeignet.

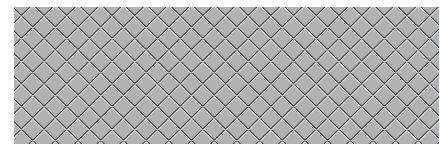
Kunststoffverbinder sind wahlweise auch als in die Bandbeschichtung eingelassene oder als eingehitzte Ausführung erhältlich.



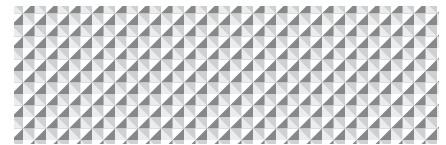
Oberflächenstrukturen

Spezielle Oberflächenstrukturen können bei vielen Produkten die Mitnahme- und Ablöseigenschaften optimieren sowie die Unterseite des Fördergutes prägen (z. B. bei Schokolade).

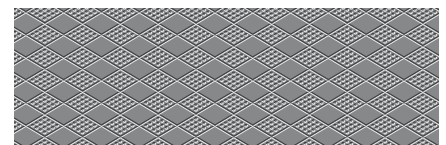
Jede kundenspezifische Prägung ist möglich. Sprechen Sie uns an.



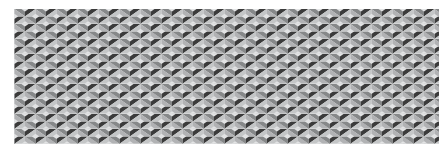
Feinstruktur (FSTR)



Negative Pyramidenstruktur (NP)



Rhombenfeinstruktur, flach (RFF)



Rhombenfeinstruktur (RF)

	Quersteif	Muldungsfähig	Für Kurvenband geeignet	Für Messerkanten geeignet	Gute Öl- und Fettbeständigkeit	Kerbzäh	Strukturierte Oberfläche	Gute Wärmeleitung	Gute Ablöseigenschaften	Kunststoffverbinder möglich	Profile auf der Tragseite möglich
	●			●	●			●	●	●	
	●				●		●		●	●	
	●				●		●		●	●	
	●				●		●		●	●	
		●			●		●	●	●	●	
		●		●	●		●		●	●	
			●		●	●	●		●	●	
		●			●	●	●		●	●	●
					●	●	●		●	●	●

siegling transilon

transport- und prozessbänder

* Ermittelt in Anlehnung an ISO 21181:2005
 ** Die kleinstzulässigen Trommeldurchmesser wurden bei Raumtemperatur ermittelt und gelten nicht für Transportbänder mit mechanischem Verbinder. Niedrigere Temperaturen erfordern größere Trommeldurchmesser. Mit Profilen oder Wellkanten bestückte Bänder können größere Trommeldurchmesser erfordern. Siehe hierzu Prospekt „Technische Hinweise 2“ (Best.-Nr. 318).
 *** Besonders geeignet für Wellkante

1) Auch in Blau lieferbar
 2) 20 mm mit Z-Verbindung
 3) r = 5 mm für rollende Messerkante
 4) Elastisches Band (Siegling Extremultus-Typ)

- C** = Querweich, kurvenbandtauglich
- HACCP** = Unterstützung des HACCP-Konzeptes
- LF** = Besonders reibungsarm
- NA** = Nicht antistatisch
- EU** = (EU) 10/2011 und (EG) 1935/2004

- FSTR** = Feinstruktur
- GSTR** = Grobstruktur
- GL** = Glatt
- MT** = Matte Oberfläche
- NP** = Negative Pyramidenstruktur
- RFF** = Rhombenfeinstruktur, flach
- RF** = Rhombenfeinstruktur
- TT** = Tabak-Typ
- FF** = Flusen frei

- = Ja
- = Nach Rücksprache

Siegling Transilon Lieferformen

- endlose Bänder
- vorbereitete Bänder für Heiz- oder Kaltverbindung vor Ort
- Rollenware bei eigener Bandkonfektionierung
- Bänder mit mechanischen Verbindern
- Bänder mit versiegelten Kanten (Smartseal)
- Bänder mit aufgeschweißten Profilen (längs, quer, diagonal, halbrund)
- Bänder mit Wellkanten
- Bänder mit Lochungen
- Spezialausführungen mit Metallösen, Schaltfolien, besonderen Kennzeichnungen u.a.

Typenschlüssel für Siegling Transilon

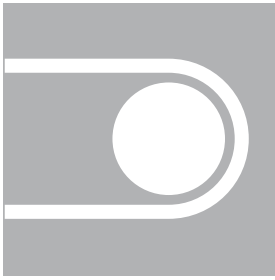
E 8 / 2 U0 / V5
E 10 / M V1 / V10

Tragseitenbeschichtung [mm/10]
 Laufseitenbeschichtung [mm/10]
 Lagenzahl oder Spezialgewebe (M oder H)
 Typklasse
 Werkstoff des Gewebes



MOVEMENT SYSTEMS

siegling transilon Funktionsgerechte Details

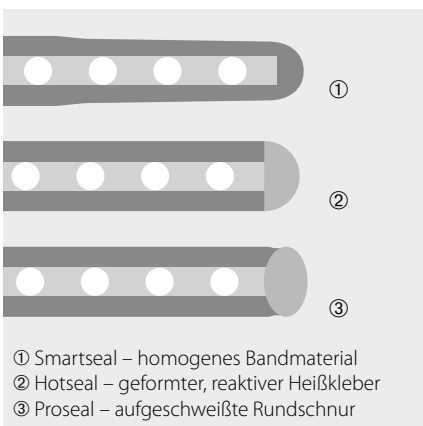


Bandkantenversiegelungen



Das Eindringen von Öl, Fett und Wasser, und damit von Bakterien im Bereich der Bandkante wird verhindert. Das erhöht auch die Lebensdauer des Bandes.

Bei den Kunststofftransportbändern mit Gewebezugträger kann eine geschlossene Bandkante durch verschiedene Bandkantenversiegelungen realisiert werden.



Für Siegling Transilon Bänder mit Bandkantenversiegelung können alle gängigen Verbindungsarten eingesetzt werden.

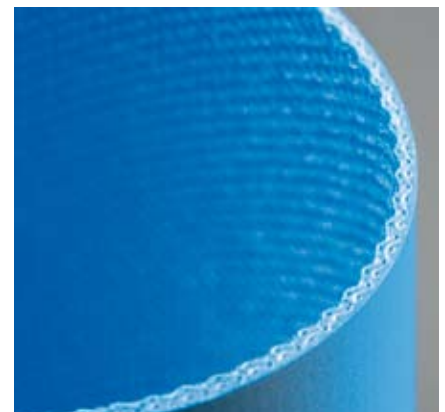
Fullseal



Fullseal Bandtypen verfügen über die Hygienevorteile homogener PU-Bänder, sind aber absolut maßstab. Das PU-Material ist mit einer von Forbo Siegling patentierten Gewebekonstruktion verstärkt. Längsschnitte zwischen den Kettfäden durchtrennen nur das PU-Material und die sauber umschlossenen Schussfäden. Dadurch wird das Eindringen von Flüssigkeiten in den Bandkörper sowie das Ausfransen verhindert.

Fullseal eignet sich hervorragend für den Einsatz in besonders hygienekritischen Anwendungen (Molkereiprodukte, Teigaufbereitung, Fleisch- und Geflügelverarbeitung).

Frayfree



Frayfree ist eine neue Bandkonstruktion, die das Ausfransen von Bandkanten minimiert. Eine besondere Gewebeart, eine spezielle Bindung und eine optimierte Faserlänge verbessern den Halt der Fasern im Gewebeverbund. Modernste Fertigungstechnologie sorgt darüber hinaus für die sichere Haftung der einzelnen Gewebefasern am Beschichtungsmaterial.

Frayfree Bandtypen sind besonders geeignet für den Transport verpackter und unverpackter Lebensmittel, z.B. Süß- und Backwaren.

Hervorragende Ablöseigenschaften

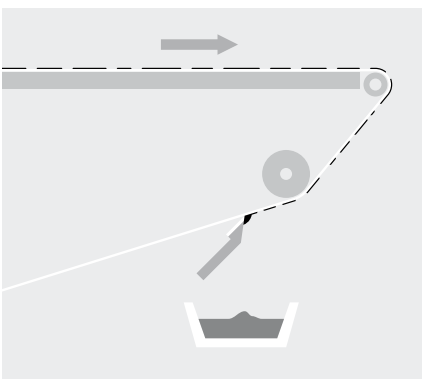
Alle HACCP-Typen bieten aufgrund ihrer guten Ablöseigenschaften einen großen Vorteil im Herstellungsprozess adhäsiver Lebensmittel. Für den Transport besonders zum Anhaften neigender Fördergüter bietet Forbo Siegling darüber hinaus Bänder mit speziellen Oberflächenfinishes an. Sie haben extrem gute Ablöseigenschaften bei besonders klebrigen Produkten wie Teig, Karamell oder sonstigen Süßwaren. Bei hohem hygienischen Standard lassen sie sich einfach reinigen.

Bandabstreifer

Für verschleißfeste, biegesteife Abstreifer werden unterschiedlich harte Urethane zu einem einzigen Teil verarbeitet. Dadurch hat der Abstreifer eine hohe Eigensteifigkeit und erlaubt häufig den Einsatz ohne zusätzliche Abstützung. Die hochelastischen Abstreiflippen legen sich über die gesamte Bandbreite sehr gleichmäßig an.

Damit bieten sie deutliche Vorteile gegenüber herkömmlichen Metallabstreifern:

- signifikant längere Lebensdauer des Bandes und des Abstreifers
- verbessertes Abstreifergebnis
- bis zu 4mal strapazierfähiger als UHMW-Abstreifer
- leichter zu reinigen

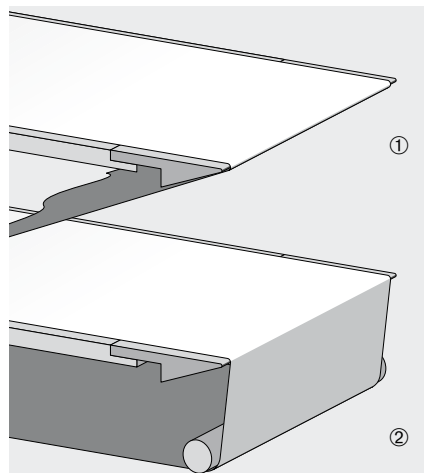


Messerkanteneignung

Für bestimmte Anwendungen, z. B. Kühlstrecken, sind messerkantentaugliche Bänder erforderlich, um auch kleinstes Transportgut sicher an das nächste Band zu übergeben.

Siegling Transilon Messerbänder eignen sich für kleinste Messerradien – spezielle Typen auch für den Einsatz in Kurven und Merges.

Durch die Planlage der Bänder bleibt auch leichtes Fördergut bei langen Förderbändern richtig positioniert.



Beim Umlauf um eine Messerkante erhöht sich der Eigenleistungsverbrauch des Bandes (vgl. ①). Um diesen niedrig zu halten, sollte die Umschlingung der Messerkante so klein wie möglich sein (vgl. ②).

Profile und Wellkanten

Mit Profilen ausgerüstete Transportbänder werden im Schräg- und Steiltransport bei Schüttgütern und kleinteiligem Fördergut eingesetzt. Profile sind in verschiedenen Formen und Abmessungen erhältlich und können als Rollenware geliefert werden.

Zur seitlichen Begrenzung beim Transport von Schüttgütern werden Wellkanten eingesetzt (häufig in Verbindung mit Querprofilen). Das Wellkantenprogramm von Forbo Siegling bietet eine hohe Lebensmitteltauglichkeit und neue Optionen für filigranere Anlagenkonstruktionen.



siegling prolink Lieferprogramm Food



Anwendung

Modultypen

Serie 1

Teilung 50 mm (2 in)

Für den Transport mittelschwerer und schwerer Güter in industriellen Anwendungen.

S1-0 FLT Geschlossene, glatte Oberfläche
S1-18 FLT Durchlässige, glatte Oberfläche
S1-0 NSK Geschlossene Oberfläche, mit Antirutschstruktur
S1-0 FRT Geschlossene Oberfläche, mit Friction Top

Serie 2

Teilung 25 mm (1 in)

Für den Transport leichter Güter im Lebensmittelbereich, im Containerhandling und in industriellen Anwendungen.

S2-0 FLT Geschlossene, glatte Oberfläche
S2-12 FLT Durchlässige, glatte Oberfläche
S2-57 GRT Sehr durchlässige, gitterförmige Oberfläche
S2-57 RRB Sehr durchlässig, mit hohen Rippen für Übergabeprozesse
S2-0 FRT Geschlossene Oberfläche, mit Friction Top

Serie 3

Teilung 50 mm (2 in)

Für den Transport mittelschwerer Güter im Food- und Nonfood-Bereich. Einfach zu reinigen, offene Scharnierkonstruktion.

S3-0 FLT Geschlossene, glatte Oberfläche
S3-16 FLT Durchlässige, glatte Oberfläche
S3-0 LRB Geschlossene Oberfläche, mit Querrippen
S3-16 LRB Durchlässige Oberfläche, mit Querrippen

Serie 4.1

Teilung 14 mm (0,6 in)

Für den Transport leichter bis mittelschwerer Güter im Food- und Nonfood-Bereich. Die kleine Teilung erlaubt kleine Umlenkungen auch mit Messerkanten.

S4.1-0 FLT Geschlossene, glatte Oberfläche
S4.1-21 FLT Durchlässige, glatte Oberfläche

Serie 6.1

Teilung 50 mm (2 in)

Für den Transport mittelschwerer Güter. Speziell für die Verarbeitung von Fleisch, Geflügel und Fisch einschließlich Entbeinen, Enthäuten und Zuschneiden. Einfach zu reinigen, offene Scharnierkonstruktion.

S6.1-0 FLT Geschlossene, glatte Oberfläche
S6.1-0 NTP Geschlossen, mit Rundnoppen
S6.1-0 CTP Geschlossen, mit Spitznoppen
S6.1-23 FLT Durchlässige, glatte Oberfläche







Serie 8

Teilung 25,4 mm (1 in)

Für den Transport mittelschwerer bis schwerer Güter in industriellen Anwendungen.

S8-0 FLT Geschlossene, glatte Oberfläche

siegling prolink modulbänder

	Material	Farben (Standard)	Teilung [mm (in)]*
 S1-0 FLT	PE, PP, POM, POM-HC	AT, WT	50 (2)
 S2-0 FLT	PE, PP, POM, PA 6.6-HT	BL, WT	25 (1)
 S3-0 FLT	PE, PP, POM	WT	50 (2)
 S4.1-0 FLT	PE, PP, POM	BL, WT	14 (0,6)
 S6.1-0 FLT	PE, PP, POM, POM-CR	LB, WT	50 (2)
 S8-0 FLT	PP, POM, POM-CR, PXX-HC	AT, BL, LG, WT	25,4 (1)

Die Serien des Siegling Prolink Systems sind funktionsgerecht für vielfältige Förder- und Prozessaufgaben gestaltet. Detaillierte Angaben finden Sie in der Programmübersicht Siegling Prolink (Best.-Nr. 800).

Datenblätter und weitere technische Informationen senden wir Ihnen gern auf Anfrage zu.

* Alle zölligen Maße sind gerundet.

- CTP** = Mit Spitznoppen
- FLT** = Ebene Oberfläche
- FRT1** = Friction Top, Design 1
- LRB** = Querrippen
- NTP** = Mit Rundnoppen
- RRB** = Erhöhte Verrippung auf der Moduloberseite
- GRT** = Gitterstruktur
- PA 6.6-HT** = Polyamid hoch temperaturbeständig
- PE** = Polyethylen
- POM** = Polyoxymethylen (Polyacetal)
- POM-CR** = POM schnittfest/schlagzäh
- POM-HC** = POM antistatisch
- PP** = Polypropylen
- PXX-HC** = Selbstlöschend/antistatisch

- AT** = Anthrazit
- BL** = Blau
- BG** = Beige
- BK** = Schwarz
- DB** = Dunkelblau
- GN** = Grün
- LB** = Hellblau
- LG** = Hellgrau
- OR** = Orange
- RE** = Rot
- TR** = Transparent
- WT** = Weiß
- YL** = Gelb



MOVEMENT SYSTEMS

siegling prolink Lieferprogramm Food



Anwendung

Modultypen

Serie 5

Teilung 25 mm (1 in)

Kurven- und Spiralband mit Kupplungsstäben aus Edelstahl für den Transport mittelschwerer Güter. Besonders starkes und vielseitiges Kurvenband mit hoher Durchlässigkeit.

S5-45 GRT
S5-45 GRT G
S5-45 NTP

Gitterförmig, hoch durchlässig
Geführtes Randmodul
Hoch durchlässig, gitterförmig, mit Rundnoppen

S5-45 FRT
S5-45 GRT ST

Mit Friction Top
Verstärkte Ausführung

Serie 9

Teilung 50 mm (2 in)

Kurven- und Spiralband mit Kupplungsstäben aus Edelstahl für den Transport schwerer Güter. Besonders starkes und vielseitiges Kurvenband mit hoher Durchlässigkeit.

S9-57 GRT
S9-57 GRT G
S9-57 NTP

Gitterförmig, hoch durchlässig
Geführtes Randmodul
Hoch durchlässig, gitterförmig, mit Rundnoppen

S9-57 GRT
F2, F3, F4, F5,
F6, F7, F8

Optimiert für große
Kurvenradien

Funktionsgerechte Details

HACCP-Ausführung/Zulassungen

Siegling Prolink Modulbänder aus PE, PP und POM entsprechen den Richtlinien 21 CFR der FDA sowie (EU) 10/2011 und (EG) 1935/2004 hinsichtlich der eingesetzten Rohstoffe und der Migrationswerte. Einige Module sind darüber hinaus USDA zugelassen.

Durch eine Vielzahl hygienefreundlicher Eigenschaften unterstützen einige Serien Ihr HACCP-Konzept. Solche Eigenschaften sind:

Optimale Hydrolysebeständigkeit

- resistent gegenüber heißem Wasser, Reinigungs- und Desinfektionsmitteln

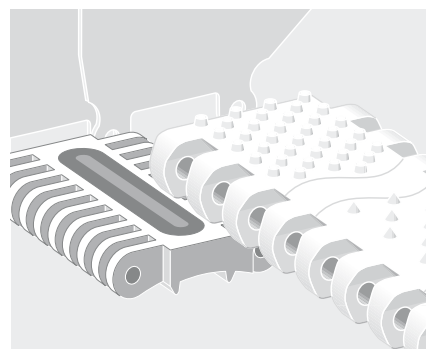
Gute Ablöseigenschaften

- Vorteil im Herstellungsprozess adhäsiver Lebensmittel (minimaler Verlust)
- Transportgutrückstände lassen sich leicht entfernen
- reinigungsfreundliche Scharnierkonstruktion

Kontraststarkes Blau

- Verunreinigungen werden leichter und schneller erkannt
- für den Einsatz in optischen Sortieranlagen geeignet
- reduziert Lichtreflexion, dadurch verbesserte Arbeitsbedingungen

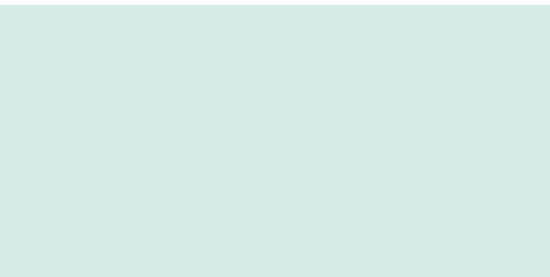
Strukturen/Mitnehmer



Für die sichere Mitnahme beim Steigtransport und im Stop-and-go Betrieb können Prolink-Module mit Strukturen und Mitnehmer eingesetzt werden, die der Konsistenz des jeweiligen Fördergutes angepasst sind.

Zur Verfügung stehen

- Rundnoppen
- Spitznoppen und
- Friction Top-Einsätze



Material	Farben (Standard)	Teilung [mm (in)]*
----------	-------------------	--------------------

PE, PP, POM	DB, WT	25 (1)
-------------------	-----------	-----------

PE, PP, POM	LG, WT	50 (2)
-------------------	-----------	-----------

siegling prolink modulbänder

Typenschlüssel für Siegling Prolink (vereinfacht)

S4.1	0	FLT
S5	45	GRT
S3	0	FLT

| Serie | Durchlässigkeit | Oberflächenstruktur

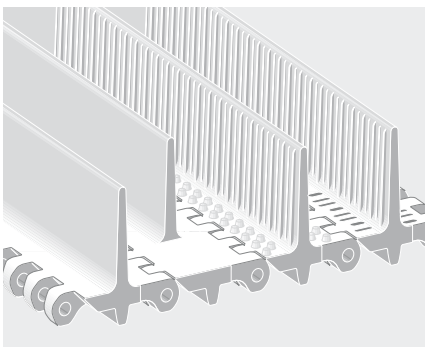
* Alle zölligen Maße sind gerundet.

- CTP** = Mit Spitznoppen
- FLT** = Ebene Oberfläche
- FRT1** = Friction Top, Design 1
- LRB** = Querrippen
- NTP** = Mit Rundnoppen
- RRB** = Erhöhte Verrippung auf der Moduloberseite
- GRT** = Gitterstruktur

- PA 6.6-HT** = Polyamid hoch temperaturbeständig
- PE** = Polyethylen
- POM** = Polyoxymethylen (Polyacetal)
- POM-CR** = POM schnittfest/schlagzäh
- POM-HC** = POM antistatisch
- PP** = Polypropylen
- PXX-HC** = Selbstlöschend/antistatisch

- AT** = Anthrazit
- BL** = Blau
- BG** = Beige
- BK** = Schwarz
- DB** = Dunkelblau
- GN** = Grün
- LB** = Hellblau
- LG** = Hellgrau
- OR** = Orange
- RE** = Rot
- TR** = Transparent
- WT** = Weiß
- YL** = Gelb

Profile und Seitenplatten



Für Schüttgüter und kleinteiliges Fördergut werden im Schräg- und Steiltransport mit Profilen ausgerüstete Prolink-Module eingesetzt. Profile sind in verschiedenen Formen, Abmessungen und Oberflächen erhältlich.

Zur seitlichen Begrenzung beim Transport von Schüttgütern werden Seitenplatten eingesetzt.

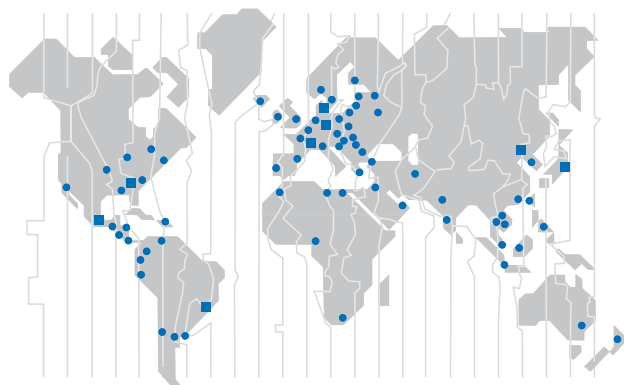


MOVEMENT SYSTEMS

Siegling – total belting solutions

Engagierte Mitarbeiter, qualitätsorientierte Organisation und Fertigungsabläufe sichern den konstant hohen Standard unserer Produkte und Dienstleistungen. Das Forbo Siegling Qualitätsmanagementsystem ist nach DIN EN ISO 9001 zertifiziert.

Neben der Produktqualität ist der Umweltschutz ein wichtiges Unternehmensziel. Schon früh haben wir deshalb ein ebenfalls zertifiziertes Umweltmanagementsystem nach ISO 14001 eingeführt.



Forbo Siegling Service – jederzeit weltweit

Forbo Siegling beschäftigt in der Firmengruppe weltweit mehr als 1.800 Mitarbeiter. Unsere Produkte werden in acht Ländern hergestellt; Gesellschaften und Landesvertretungen mit Materiallagern und Werkstätten finden Sie in über 50 Ländern. Forbo Siegling Servicestationen gibt es in mehr als 300 Orten der Welt.